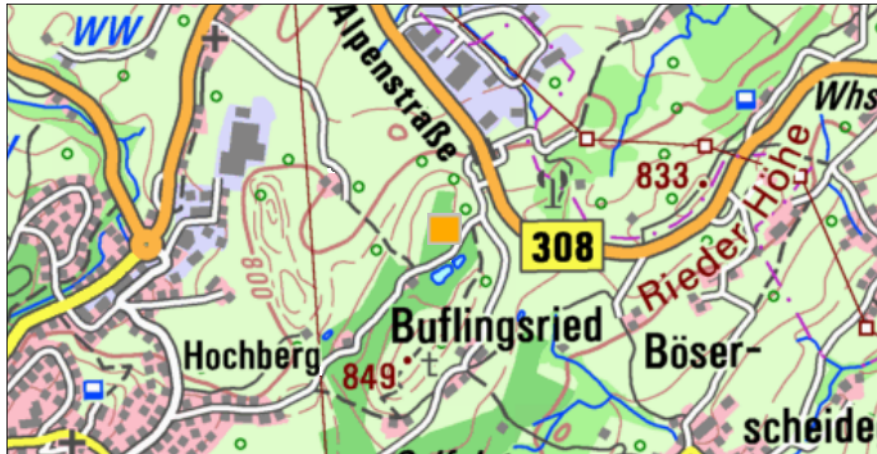


Wallmoräne bei Buflingsried

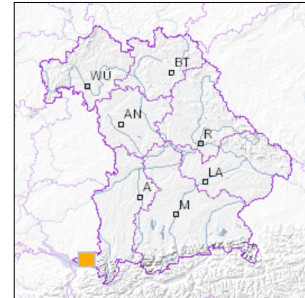


1 km

Maßstab 1:20.000

[UmweltAtlas Bayern: Angewandte Geologie](#)

■ Geotop-Nummer: 776R004



UTM-Koordinaten (Zone 32):

Ostwert: 565.174

Nordwert: 5.270.700

Geographische Koordinaten (WGS84)

Breitengrad: 47.586433° N

Längengrad: 9.866795° E

Objekt-ID: 8425GT000002

Bayerisches Bodeninformationssystem

Stand: 02.07.2020

Objektlage und -größe

Gemeinde:	Scheidegg
Landkreis/Stadt:	Lindau (Bodensee)
Topographische Karte (TK25):	8425 Weiler-Simmerberg
Geländehöhe:	830 m NN
Größe (Länge x Breite)	600 x 250 m
Fläche:	150.000 m ²
Geologische Raumeinheit:	Rhein-Jungmoränenregion

Kurzbeschreibung des Geotops

Der Doppelmoränenwall des Rheingletschers wurde im Spät-Hochglazial (Rückzugsstadium) hier abgelagert.

Zwischen Scheidegg und Lindenberg trafen beim Gletschervorstoß Argen-Leiblach- und Rothach-Zunge des Rheingletschers aufeinander und hier trennten sie sich beim Rückzug des Eises.

Auf dem Gelände ist seit 2011 ein Golfplatz angelegt.

Beschreibung des Geotops

Aufschlussart:	kein Aufschluss
Erreichbarkeit:	anfahrbar
Zustand/Nutzung:	gut erhalten

Nr.	Geotoptyp
1	End-(Wall-) Moräne

Nr.	Geologie des Geotops	Chronostratigraphie des Geotops
1	Würm-Moräne	Oberpleistozän

Nr.	Petrographie des Geotops
1	Moräne

Nr.	Schutzstatus des Geotops
1	kein Schutzgebiet

Nr.	zum Geotop vorhandene Literatur
1	Vollmayr & Ziegler (1976): Erläuterung zur GK25, Bl. 8425
2	Scholz (2016): Bau und Werden der Allgäuer Landschaft
3	Rappol & van Gijssel (1988): Sedimentary Petrography of Glacial Deposits in the Rotach Valley

Bewertung des Geotops

Stand: April 2024

Bedeutung

Allgemein geowissenschaftlich:	bedeutend
Regionalgeologisch:	lokal bedeutend
Öffentlich:	heimatkundlich/touristisch bedeutend

Zustand und Häufigkeit

Erhaltungszustand:	gering beeinträchtigt
Vergleichbare Geotope in der Region:	selten (weniger als 5 vergleichbare Geotope)
Regionen mit gleichartigen Geotopen:	häufig (in über 4 geol. Regionen)

Geowissenschaftlicher Wert

Einstufung*: bedeutend

* mögliche Einstufungen sind: geringwertig, bedeutend, wertvoll, besonders wertvoll

Vollbildansicht (Klick auf das Bild)



Bild 1



Bild 2



Bild 3

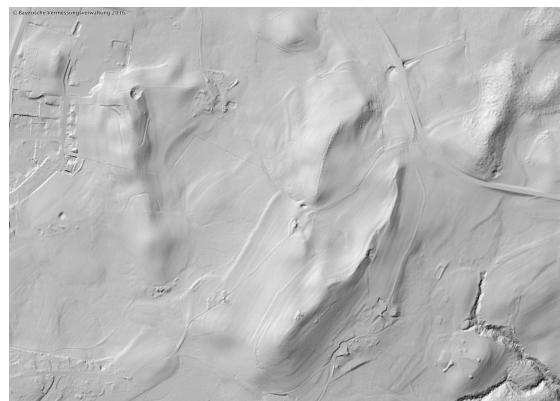


Bild 4

Impressum:

Herausgeber:

Bayerisches Landesamt für Umwelt (LfU)
Bürgermeister-Ulrich-Straße 160
86179 Augsburg

Telefon: 0821 9071-0
Telefax: 0821 9071-5556

Postanschrift:
Bayerisches Landesamt für Umwelt
86177 Augsburg
E-Mail: poststelle@lfu.bayern.de
Internet: www.lfu.bayern.de

Bearbeitung:

Bayerisches Landesamt für Umwelt (LfU)
Kontakt: [Info-Geotope](#)

Referenzen/Bildnachweis:

Geotope und Geotopschutz
Bayerisches Landesamt für Umwelt (LfU)
Hintergrundkarte/Digitales Geländemodell
© [Bayerische Vermessungsverwaltung](#)



Mit Förderung durch:



Europäische Union
Europäischer Fonds für
regionale Entwicklung