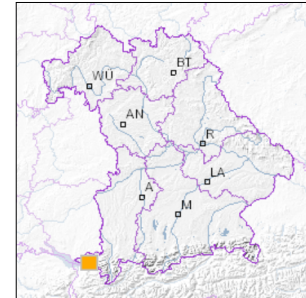


Angewandte Geologie

Gletschertopf NE von Scheffau



■ Geotop-Nummer: 776R005



UTM-Koordinaten (Zone 32):

Ostwert: 565.836

Nordwert: 5.266.124

Geographische Koordinaten (WGS84)

Breitengrad: 47.545197° N

Längengrad: 9.874914° E

1 km

Maßstab 1:20.000

[UmweltAtlas Bayern: Angewandte Geologie](#)

Objekt-ID: 8425GT000003

Bayerisches Bodeninformationssystem

Stand: 02.07.2020

Objektlage und -größe

Gemeinde:	Scheidegg
Landkreis/Stadt:	Lindau (Bodensee)
Topographische Karte (TK25):	8425 Weiler-Simmerberg
Geländehöhe:	584 m NN
Größe (Länge x Breite)	2 x 2 m
Fläche:	4 m ²
Geologische Raumeinheit:	Rhein-Jungmoränenregion

Kurzbeschreibung des Geotops

Der Gletschertopf bei Scheffau wurde um 1911 bei Steinbrucharbeiten entdeckt, in seiner Bedeutung als Naturdenkmal erkannt, ausgeräumt und mit einem Eisengeländer umgeben.

Schuttbeladene Schmelzwässer stürzten in Gletschermühlen und Spalten des eiszeitlichen Rheingletschers bis auf den Grund. Dort oder im weiteren Verlauf des Abstroms zum Gletschertor an Stellen hoher Strömungsgeschwindigkeit in Wirbeln schliffen Sand und Kies diese 1,4 m breite und 2,5 m tiefe, spiralwandige Röhre in den Untergrund. Der Untergrund besteht aus Austernnagelfluh der Oberen Meeresmolasse.

Beschreibung des Geotops

Aufschlussart:	sonstiger Aufschluss
Erreichbarkeit:	anfahrbar
Zustand/Nutzung:	gut erhalten

Nr.	Geotoptyp
1	Gletschermühle
2	Kolk

Nr.	Geologie des Geotops	Chronostratigraphie des Geotops
1	Würm-Moräne	Oberpleistozän
2	Obere Meeresmolasse (V+F-OMM)	Untermiozän

Nr.	Petrographie des Geotops
1	Konglomerat

Nr.	Schutzstatus des Geotops
1	kein Schutzgebiet

Nr.	zum Geotop vorhandene Literatur
1	Schmidt (1912): Über einen Riesengletschertopf bei Scheffau am Pfänder
2	Vollmayr & Ziegler (1976): Erläuterungen zur GK25, Bl. 8425

Bewertung des Geotops

Stand: April 2024

Bedeutung

Allgemein geowissenschaftlich:	bedeutend
Regionalgeologisch:	regional bedeutend
Öffentlich:	Exkursions-, Forschungs- und Lehrobjekt

Zustand und Häufigkeit

Erhaltungszustand:	nicht beeinträchtigt
Vergleichbare Geotope in der Region:	selten (weniger als 5 vergleichbare Geotope)
Regionen mit gleichartigen Geotopen:	selten (nur in einer geol. Region)

Geowissenschaftlicher Wert

Einstufung*: wertvoll

* mögliche Einstufungen sind: geringwertig, bedeutend, wertvoll, besonders wertvoll

Vollbildansicht (Klick auf das Bild)



Bild 1

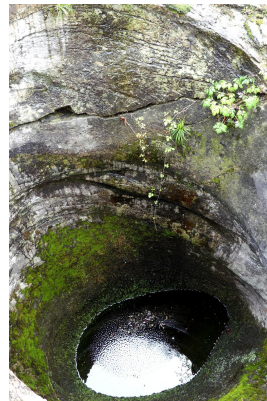


Bild 2

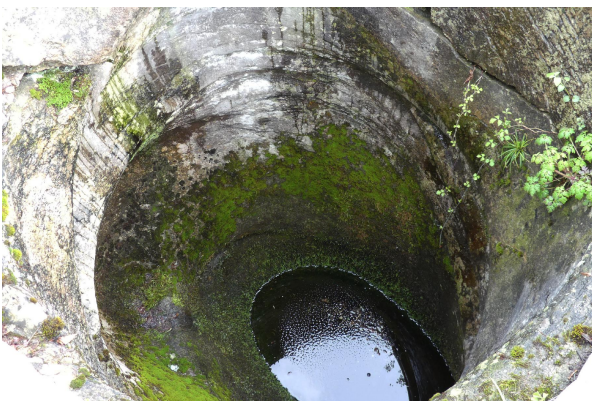


Bild 3



Bild 4

Impressum:

Herausgeber:

Bayerisches Landesamt für Umwelt (LfU)
Bürgermeister-Ulrich-Straße 160
86179 Augsburg

Telefon: 0821 9071-0
Telefax: 0821 9071-5556

Postanschrift:
Bayerisches Landesamt für Umwelt
86177 Augsburg
E-Mail: poststelle@lfu.bayern.de
Internet: www.lfu.bayern.de

Bearbeitung:

Bayerisches Landesamt für Umwelt (LfU)
Kontakt: [Info-Geotope](#)

Referenzen/Bildnachweis:

Geotope und Geotopschutz
Bayerisches Landesamt für Umwelt (LfU)
Hintergrundkarte/Digitales Geländemodell
© [Bayerische Vermessungsverwaltung](#)



Mit Förderung durch:



Europäische Union
Europäischer Fonds für
regionale Entwicklung