

Angewandte Geologie

Enschenstein SW von Untertrogen

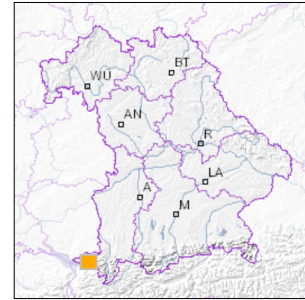


1 km

Maßstab 1:20.000

[UmweltAtlas Bayern: Angewandte Geologie](#)

Geotop-Nummer: 776R009



UTM-Koordinaten (Zone 32):

Ostwert: 568.280

Nordwert: 5.267.236

Geographische Koordinaten (WGS84)

Breitengrad: 47.554947° N

Längengrad: 9.907558° E

Objekt-ID: 8425GT000006

Bayerisches Bodeninformationssystem

Stand: 03.07.2020

Objektlage und -größe

Gemeinde:	Weiler-Simmerberg
Landkreis/Stadt:	Lindau (Bodensee)
Topographische Karte (TK25):	8425 Weiler-Simmerberg
Geländehöhe:	800 m NN
Größe (Länge x Breite)	400 x 3 m
Fläche:	1.200 m ²
Geologische Raumeinheit:	Rhein-Jungmoränenregion

Kurzbeschreibung des Geotops

Die aufgeschlossenen Konglomerate sind durch das Vorkommen von Austern in die Obere Meeresmolasse einzuordnen (und nicht in die Untere Süßwassermolasse (USM), wie die geologische Karte annehmen lässt). Von der talwärts einfallenden Konglomeratwand sind zimmergroße Blöcke auf den unterlagernden Tonschluffsteinen der USM abgerutscht und überstreuen den Hang.

Beschreibung des Geotops

Aufschlussart:	Hanganriss/Felswand
Erreichbarkeit:	zugänglich
Zustand/Nutzung:	gut erhalten

Nr.	Geotoptyp
1	Schichtstufe
2	Felswand/-hang
3	Felssturz
4	Gesteinsart
5	Tierische Fossilien

Nr.	Geologie des Geotops	Chronostratigraphie des Geotops
1	Obere Meeresmolasse (V+F-OMM)	Untermiozän
2	Hangrutsch-/Bergsturzablagerung	Holozän

Nr.	Petrographie des Geotops
1	Konglomerat
2	Mergelstein

Nr.	Schutzstatus des Geotops
1	gesetzlich geschütztes Biotop

Nr.	zum Geotop vorhandene Literatur
1	Scholz (2016): Bau und Werden der Allgäuer Landschaft
2	Benz (2013): Einblicke in die Landschaftsgeschichte des Westallgäus
3	Vollmayr & Ziegler (1976): Erläuterungen zur GK25, Bl. 8425

Bewertung des Geotops

Stand: April 2024

Bedeutung

Allgemein geowissenschaftlich: bedeutend
 Regionalgeologisch: lokal bedeutend
 Öffentlich: Exkursions-, Forschungs- und Lehrobjekt

Zustand und Häufigkeit

Erhaltungszustand: nicht beeinträchtigt
 Vergleichbare Geotope in der Region: selten (weniger als 5 vergleichbare Geotope)
 Regionen mit gleichartigen Geotopen: selten (nur in einer geol. Region)

Geowissenschaftlicher Wert

Einstufung*: wertvoll

* mögliche Einstufungen sind: geringwertig, bedeutend, wertvoll, besonders wertvoll

Vollbildansicht (Klick auf das Bild)



Bild 1



Bild 2

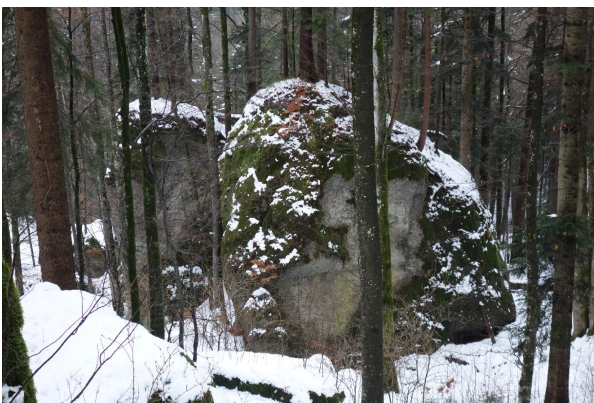


Bild 3

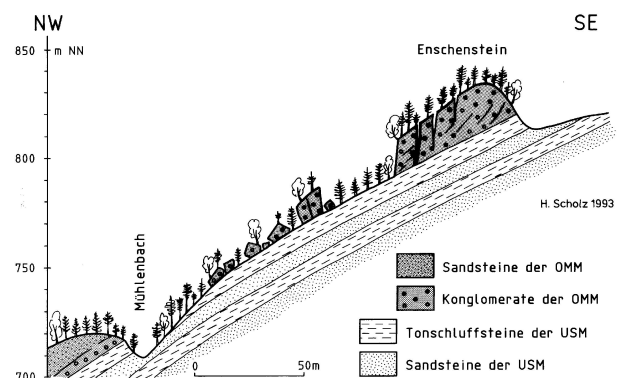


Bild 4

Impressum:

Herausgeber:

Bayerisches Landesamt für Umwelt (LfU)
Bürgermeister-Ulrich-Straße 160
86179 Augsburg

Telefon: 0821 9071-0
Telefax: 0821 9071-5556

Postanschrift:
Bayerisches Landesamt für Umwelt
86177 Augsburg
E-Mail: poststelle@lfu.bayern.de
Internet: www.lfu.bayern.de

Bearbeitung:

Bayerisches Landesamt für Umwelt (LfU)
Kontakt: [Info-Geotope](#)

Referenzen/Bildnachweis:

Geotope und Geotopschutz
Bayerisches Landesamt für Umwelt (LfU)
Hintergrundkarte/Digitales Geländemodell
© [Bayerische Vermessungsverwaltung](#)



Mit Förderung durch:



Europäische Union
Europäischer Fonds für
regionale Entwicklung