

Hausbachklamm S von Weiler

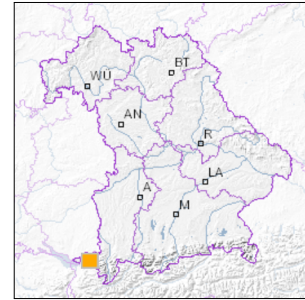


1 km

Maßstab 1:20.000

[UmweltAtlas Bayern: Angewandte Geologie](#)

■ Geotop-Nummer: 776R012



UTM-Koordinaten (Zone 32):

Ostwert: 569.577

Nordwert: 5.269.198

Geographische Koordinaten (WGS84)

Breitengrad: 47.572461° N

Längengrad: 9.925097° E

Objekt-ID: 8425GT015003

Bayerisches Bodeninformationssystem

Stand: 03.07.2020

Objektlage und -größe

Gemeinde:	Weiler-Simmerberg
Landkreis/Stadt:	Lindau (Bodensee)
Topographische Karte (TK25):	8425 Weiler-Simmerberg
Geländehöhe:	700 m NN
Größe (Länge x Breite)	1.000 x 200 m
Fläche:	200.000 m ²
Geologische Raumeinheit:	Rhein-Jungmoränenregion

Kurzbeschreibung des Geotops

Die Hausbachklamm ist von Weiler aus oder vom Parkplatz an der Alpenstraße im steilen Abstieg zu erreichen. Grüngraue Sandsteine und Konglomerate der Oberen Meeresmolasse (OMM) bilden die Klammwände und Stufen im Bett des Tobelbachs. Stellenweise sind Kolke ausgeschliffen. Der westliche Tobelhang ist durch umfangreiche Hangrutschungen mit kleineren Felsstürzen charakterisiert. Unterschneidungen des Hangfußes durch den Hausbach führen auch heute noch zu aktiven Kriech- und Rutschbewegungen mit Stauchwülsten in den Hängen. Die Rutschungen liefern wiederum Geschiebe in den Hausbach. Durch Schräg- und Säbelwuchs zeigen sich die Hangbewegungen am Baumbestand. Die Rutschungen sind als Georisiken im GeoFachdatenAtlas Bayern kartiert.

Beschreibung des Geotops

Aufschlussart:	Prallhang/Flussbett/Bachprofil
Erreichbarkeit:	zugänglich
Zustand/Nutzung:	gut erhalten

Nr.	Geotoptyp
1	Klamm
2	Schichtfolge

Nr.	Geologie des Geotops	Chronostratigraphie des Geotops
1	Obere Meeresmolasse (V+F-OMM)	Untermiozän
2	Hangrutsch-/Bergsturzablagerung	Holozän

Nr.	Petrographie des Geotops
1	Sandstein
2	Konglomerat

Nr.	Schutzstatus des Geotops
1	kein Schutzgebiet

Nr.	zum Geotop vorhandene Literatur
1	Benz (2013): Einblicke in die Landschaftsgeschichte des Westallgäus
2	Vollmayr & Ziegler (1976): Erläuterungen zur GK25, Bl. 8425
3	Scholz (1993): Geologischer Bau und Landschaftsgeschichte des Landkreises Lindau

Bewertung des Geotops

Stand: April 2024

Bedeutung

Allgemein geowissenschaftlich:	bedeutend
Regionalgeologisch:	regional bedeutend
Öffentlich:	heimatkundlich/touristisch bedeutend

Zustand und Häufigkeit

Erhaltungszustand:	nicht beeinträchtigt
Vergleichbare Geotope in der Region:	selten (weniger als 5 vergleichbare Geotope)
Regionen mit gleichartigen Geotopen:	selten (nur in einer geol. Region)

Geowissenschaftlicher Wert

Einstufung*: wertvoll

* mögliche Einstufungen sind: geringwertig, bedeutend, wertvoll, besonders wertvoll

Vollbildansicht (Klick auf das Bild)



Bild 1



Bild 2



Bild 3

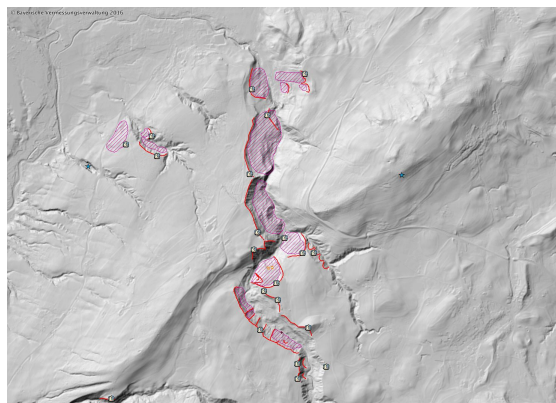


Bild 4

Impressum:

Herausgeber:

Bayerisches Landesamt für Umwelt (LfU)
Bürgermeister-Ulrich-Straße 160
86179 Augsburg

Telefon: 0821 9071-0
Telefax: 0821 9071-5556

Postanschrift:
Bayerisches Landesamt für Umwelt
86177 Augsburg
E-Mail: poststelle@lfu.bayern.de
Internet: www.lfu.bayern.de

Bearbeitung:

Bayerisches Landesamt für Umwelt (LfU)
Kontakt: [Info-Geotope](#)

Referenzen/Bildnachweis:

Geotope und Geotopschutz
Bayerisches Landesamt für Umwelt (LfU)
Hintergrundkarte/Digitales Geländemodell
© [Bayerische Vermessungsverwaltung](#)



Mit Förderung durch:



Europäische Union
Europäischer Fonds für
regionale Entwicklung