

Ehem. Kiesgrube S von Hinterschmalholz

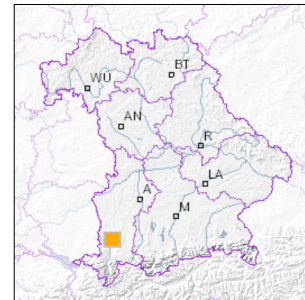


1 km

Maßstab 1:20.000

[UmweltAtlas Bayern: Angewandte Geologie](#)

■ Geotop-Nummer: 777A004



UTM-Koordinaten (Zone 32):

Ostwert: 601.735

Nordwert: 5.302.253

Geographische Koordinaten (WGS84)

Breitengrad: 47.865549° N

Längengrad: 10.360295° E

Objekt-ID: 8128GT000004

Bayerisches Bodeninformationssystem

Stand: 18.05.2020

Objektlage und -größe

Gemeinde:	Untrasried
Landkreis/Stadt:	Ostallgäu
Topographische Karte (TK25):	8128 Obergünzburg
Geländehöhe:	812 m NN
Größe (Länge x Breite)	120 x 25 m
Fläche:	3.000 m ²
Geologische Raumeinheit:	Iller-Lech-Region

Kurzbeschreibung des Geotops

In dem Aufschluss sind zu Nagelfluh verkittete Vorstoßschotter zu sehen, die oben einen vorspringenden Sims bilden. Über diesem Sims liegt auf einer Schlieffläche unverfestigte Moräne. Die Nagelfluh wird als mindel- oder donauzeitlich (Lempe 2012) angesprochen, die Schlieffläche auch bezweifelt (Schaefer & Stepp 1984) und die Moräne wird zeitlich als Mindel eingestuft, wurde früher aber auch schon dem Rißglazial (Hofmann et al 1983) zugeordnet. In dem undatierten Altfoto (Abb. 4) kann diese Aufschlusssituation noch gut nachvollzogen werden. Heute ist in dem stark überwachsenen Aufschluss die Nagelfluh deutlich, die Moräne nur noch schlecht zu erkennen.

Beschreibung des Geotops

Aufschlussart:	Kiesgrube/Sandgrube
Erreichbarkeit:	anfahrbar
Zustand/Nutzung:	tlw. verstürzt

Nr.	Geotoptyp
1	Schichtfolge

Nr.	Geologie des Geotops	Chronostratigraphie des Geotops
1	Mindel-Moräne	Unterpleistozän
2	Jüngere Deckenschotter	Unterpleistozän

Nr.	Petrographie des Geotops
1	Moräne
2	Konglomerat

Nr.	Schutzstatus des Geotops
1	kein Schutzgebiet

Nr.	zum Geotop vorhandene Literatur
1	Lempe (2012): Die geolog. Verhältnisse auf der GK25, Bl. Nr. 8027 (...)
2	Schaefer & Stepp (1984): Zum Quartär in der Gegend v. Obergünzburg
3	Hofmann et al. (1983): Quartär in der Umgebung von Obergünzburg (...)
4	Sinn (1972): Zur Stratigraphie und Paläogeographie (...)
5	Stepp (1981): Das Böhener Feld - Ein Beitrag zum Altquartär ...

Bewertung des Geotops

Stand: April 2024

Bedeutung

Allgemein geowissenschaftlich:	bedeutend
Regionalgeologisch:	regional bedeutend
Öffentlich:	besonderes wissenschaftl. Referenzobjekt

Zustand und Häufigkeit

Erhaltungszustand:	gering beeinträchtigt
Vergleichbare Geotope in der Region:	selten (weniger als 5 vergleichbare Geotope)
Regionen mit gleichartigen Geotopen:	mehrfach (in 2 - 4 geol. Regionen)

Geowissenschaftlicher Wert

Einstufung*: wertvoll

* mögliche Einstufungen sind: geringwertig, bedeutend, wertvoll, besonders wertvoll

Vollbildansicht (Klick auf das Bild)



Bild 1



Bild 2



Bild 3



Bild 4

Impressum:

Herausgeber:

Bayerisches Landesamt für Umwelt (LfU)
Bürgermeister-Ulrich-Straße 160
86179 Augsburg

Telefon: 0821 9071-0
Telefax: 0821 9071-5556

Postanschrift:
Bayerisches Landesamt für Umwelt
86177 Augsburg
E-Mail: poststelle@lfu.bayern.de
Internet: www.lfu.bayern.de

Bearbeitung:

Bayerisches Landesamt für Umwelt (LfU)
Kontakt: [Info-Geotope](#)

Referenzen/Bildnachweis:

Geotope und Geotopschutz
Bayerisches Landesamt für Umwelt (LfU)
Hintergrundkarte/Digitales Geländemodell
© [Bayerische Vermessungsverwaltung](#)



Mit Förderung durch:



Europäische Union
Europäischer Fonds für
regionale Entwicklung