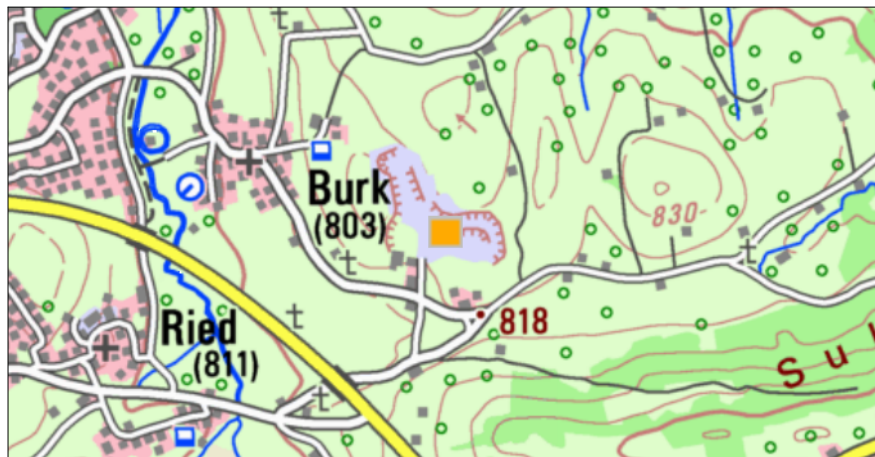


Kiesgrube an Drumlin ENE von Seeg

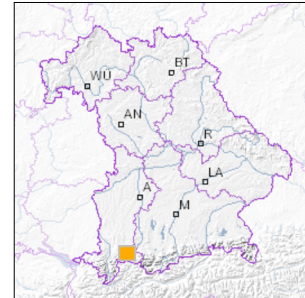


1 km

Maßstab 1:20.000

[UmweltAtlas Bayern: Angewandte Geologie](#)

■ Geotop-Nummer: 777A010



UTM-Koordinaten (Zone 32):

Ostwert: 622.546

Nordwert: 5.279.621

Geographische Koordinaten (WGS84)

Breitengrad: 47.658370° N

Längengrad: 10.632078° E

Objekt-ID: 8329GT000002

Bayerisches Bodeninformationssystem

Stand: 18.05.2020

Objektlage und -größe

Gemeinde:	Seeg
Landkreis/Stadt:	Ostallgäu
Topographische Karte (TK25):	8329 Nesselwang Ost
Geländehöhe:	835 m NN
Größe (Länge x Breite)	290 x 290 m
Fläche:	84.100 m ²
Geologische Raumeinheit:	Iller-Lech-Jungmoränenregion

Kurzbeschreibung des Geotops

Der Aufschluss zeigt den typischen Aufbau eines Drumlins: würmeiszeitliche Vorstoßschotter überlagert von Würmmoräne.

Die in Betrieb befindliche Kiesgrube ohne Erlaubnis nicht betreten! Moräne und Vorstoßschotter sind recht gut vom Rande der Grube aus an den in die Moräne eingebetteten größeren Geschieben und an der stärkeren Durchfeuchtung (nass, dunklere Farben) der wasserdurchlässigen Schotter zu unterscheiden.

Beschreibung des Geotops

Aufschlussart:	Kiesgrube/Sandgrube
Erreichbarkeit:	anfahrbar
Zustand/Nutzung:	gut erhalten

Nr.	Geototyp
1	Schichtfolge
2	Drumlin

Nr.	Geologie des Geotops	Chronostratigraphie des Geotops
1	Würm-Moräne	Oberpleistozän
2	Vorstoßschotter	Oberpleistozän

Nr.	Petrographie des Geotops
1	Moräne
2	Schotter

Nr.	Schutzstatus des Geotops
1	kein Schutzgebiet

Nr.	zum Geotop vorhandene Literatur

Bewertung des Geotops

Stand: April 2024

Bedeutung

Allgemein geowissenschaftlich:	bedeutend
Regionalgeologisch:	lokal bedeutend
Öffentlich:	heimatkundlich/touristisch bedeutend

Zustand und Häufigkeit

Erhaltungszustand:	nicht beeinträchtigt
Vergleichbare Geotope in der Region:	selten (weniger als 5 vergleichbare Geotope)
Regionen mit gleichartigen Geotopen:	mehrfach (in 2 - 4 geol. Regionen)

Geowissenschaftlicher Wert

Einstufung*:	bedeutend
--------------	-----------

* mögliche Einstufungen sind: geringwertig, bedeutend, wertvoll, besonders wertvoll

Vollbildansicht (Klick auf das Bild)



Bild 1



Bild 2



Bild 3

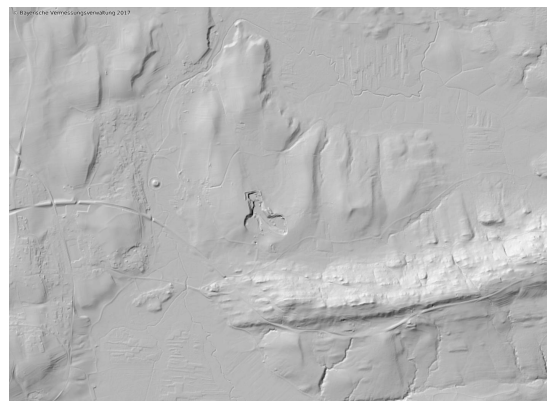


Bild 4

Impressum:

Herausgeber:

Bayerisches Landesamt für Umwelt (LfU)
Bürgermeister-Ulrich-Straße 160
86179 Augsburg

Telefon: 0821 9071-0
Telefax: 0821 9071-5556

Postanschrift:
Bayerisches Landesamt für Umwelt
86177 Augsburg
E-Mail: poststelle@lfu.bayern.de
Internet: www.lfu.bayern.de

Bearbeitung:

Bayerisches Landesamt für Umwelt (LfU)
Kontakt: [Info-Geotope](#)

Referenzen/Bildnachweis:

Geotope und Geotopschutz
Bayerisches Landesamt für Umwelt (LfU)
Hintergrundkarte/Digitales Geländemodell
© [Bayerische Vermessungsverwaltung](#)



Mit Förderung durch:



Europäische Union
Europäischer Fonds für
regionale Entwicklung