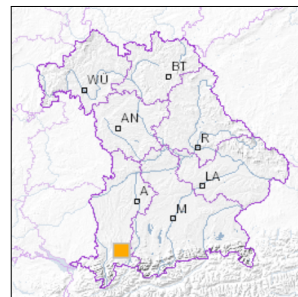


## Angewandte Geologie

### Obere Meeresmolasse am Bahnhof Leuterschach



■ Geotop-Nummer: 777A030



UTM-Koordinaten (Zone 32):

Ostwert: 618.566

Nordwert: 5.289.244

Geographische Koordinaten (WGS84)

Breitengrad: 47.745661° N

Längengrad: 10.581699° E

1 km

Maßstab 1:20.000

[UmweltAtlas Bayern: Angewandte Geologie](#)

**Objekt-ID:** 8229GT015004

Bayerisches Bodeninformationssystem

Stand: 15.07.2020

#### Objektlage und -größe

Gemeinde:	Marktoberdorf
Landkreis/Stadt:	Ostallgäu
Topographische Karte (TK25):	8229 Marktoberdorf
Geländehöhe:	746 m NN
Größe (Länge x Breite)	160 x 10 m
Fläche:	1.600 m <sup>2</sup>
Geologische Raumeinheit:	Iller-Lech-Jungmoränenregion

#### Kurzbeschreibung des Geotops

An einer Böschung gegenüber dem Bahnhof Leuterschach und an einer alten Steinbruchwand hinter dem benachbarten Gasthof steht steilgestellt eine Wechsellagerung von Mittelsandsteinen und Mergelsteinen der Oberen Meeresmolasse an. Die gebankten Sandsteine zeigen Schrägschichtung, Strömungsrippeln und Wühlspuren.

Privatgrund respektieren, Betretungserlaubnis erfragen!

## Beschreibung des Geotops

Aufschlussart:	Hanganriss/Felswand
Erreichbarkeit:	anfahrbar
Zustand/Nutzung:	gut erhalten

Nr.	Geototyp
1	Gesteinsart
2	Schichtfolge

Nr.	Geologie des Geotops	Chronostratigraphie des Geotops
1	Obere Meeresmolasse (V+F-OMM)	Untermiozän

Nr.	Petrographie des Geotops
1	Sandstein
2	Mergelstein

Nr.	Schutzstatus des Geotops
1	kein Schutzgebiet

Nr.	zum Geotop vorhandene Literatur
1	Frieling (2009): Stratigraphy and facies of the Upper Marine Molasse (OMM) of ...

## Bewertung des Geotops

Stand: April 2024

### Bedeutung

Allgemein geowissenschaftlich:	bedeutend
Regionalgeologisch:	lokal bedeutend
Öffentlich:	heimatkundlich/touristisch bedeutend

### Zustand und Häufigkeit

Erhaltungszustand:	gering beeinträchtigt
Vergleichbare Geotope in der Region:	selten (weniger als 5 vergleichbare Geotope)
Regionen mit gleichartigen Geotopen:	mehrfach (in 2 - 4 geol. Regionen)

### Geowissenschaftlicher Wert

Einstufung*:	bedeutend
--------------	-----------

\* mögliche Einstufungen sind: geringwertig, bedeutend, wertvoll, besonders wertvoll

Vollbildansicht (Klick auf das Bild)



Bild 1



Bild 2



Bild 3



Bild 4

---

**Impressum:**

**Herausgeber:**

Bayerisches Landesamt für Umwelt (LfU)  
Bürgermeister-Ulrich-Straße 160  
86179 Augsburg

Telefon: 0821 9071-0  
Telefax: 0821 9071-5556

Postanschrift:  
Bayerisches Landesamt für Umwelt  
86177 Augsburg  
E-Mail: [poststelle@lfu.bayern.de](mailto:poststelle@lfu.bayern.de)  
Internet: [www.lfu.bayern.de](http://www.lfu.bayern.de)

**Bearbeitung:**

Bayerisches Landesamt für Umwelt (LfU)  
Kontakt: [Info-Geotope](#)

**Referenzen/Bildnachweis:**

Geotope und Geotopschutz  
Bayerisches Landesamt für Umwelt (LfU)  
Hintergrundkarte/Digitales Geländemodell  
© [Bayerische Vermessungsverwaltung](#)



**Mit Förderung durch:**



**Europäische Union**  
Europäischer Fonds für  
regionale Entwicklung