

Angewandte Geologie

Aufschluss in Oberer Meeresmolasse WSW von Stötten

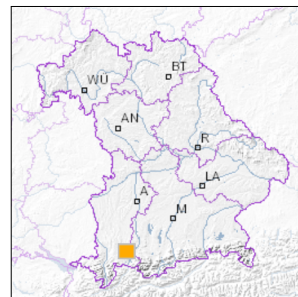


1 km

Maßstab 1:20.000

[UmweltAtlas Bayern: Angewandte Geologie](#)

■ Geotop-Nummer: 777A036



UTM-Koordinaten (Zone 32):

Ostwert: 625.919

Nordwert: 5.288.022

Geographische Koordinaten (WGS84)

Breitengrad: 47.733273° N

Längengrad: 10.679406° E

Objekt-ID: 8230GT015001

Bayerisches Bodeninformationssystem

Stand: 15.07.2020

Objektlage und -größe

Gemeinde:	Stötten a.Auerberg
Landkreis/Stadt:	Ostallgäu
Topographische Karte (TK25):	8230 Lechbruck
Geländehöhe:	737 m NN
Größe (Länge x Breite)	50 x 15 m
Fläche:	750 m ²
Geologische Raumeinheit:	Iller-Lech-Jungmoränenregion

Kurzbeschreibung des Geotops

Der Aufschluss zeigt Sandsteine, sandige Mergelsteine und Konglomerate am Westrand des Auerberg-Schüttungsfächers in der Oberen Meeresmolasse. Scholz & Frieling (2006) beschreiben und skizzieren den Aufschluss detailliert und gehen insbesondere auf synsedimentäre Verfaltungen in den Sandsteinen ein. Hoch oben in dem Aufschluss hängt eine Sandsteinbank mit bemerkenswerten Sedimentstrukturen. Vorsicht, Steinschlaggefahr! Von den überhängenden Wandteilen fernhalten!

Beschreibung des Geotops

Aufschlussart:	Hanganriss/Felswand
Erreichbarkeit:	anfahrbar
Zustand/Nutzung:	gut erhalten

Nr.	Geototyp
1	Schichtfolge
2	Sedimentstrukturen
3	Tierische Fossilien

Nr.	Geologie des Geotops	Chronostratigraphie des Geotops
1	Obere Meeresmolasse (V+F-OMM)	Untermiozän

Nr.	Petrographie des Geotops
1	Konglomerat
2	Kalksandstein
3	Sandmergelstein

Nr.	Schutzstatus des Geotops
1	kein Schutzgebiet

Nr.	zum Geotop vorhandene Literatur
1	Frieling (2009): Stratigraphy and facies of the Upper Marine Molasse (OMM) of ...
2	Scholz & Frieling (2006): Wulstgefüge, Rutschfalten und Sandsteingänge ...
3	Kuhnert & Rohr (1975): Erläuterungen zur GK25, Bl. 8230
4	Scholz et al. (2011): Synsedimentary Deformational Structures Caused by Tectonics ...

Bewertung des Geotops

Stand: April 2024

Bedeutung

Allgemein geowissenschaftlich: bedeutend
Regionalgeologisch: regional bedeutend
Öffentlich: Exkursions-, Forschungs- und Lehrobjekt

Zustand und Häufigkeit

Erhaltungszustand: nicht beeinträchtigt
Vergleichbare Geotope in der Region: selten (weniger als 5 vergleichbare Geotope)
Regionen mit gleichartigen Geotopen: mehrfach (in 2 - 4 geol. Regionen)

Geowissenschaftlicher Wert

Einstufung*: wertvoll

* mögliche Einstufungen sind: geringwertig, bedeutend, wertvoll, besonders wertvoll

Vollbildansicht (Klick auf das Bild)



Bild 1



Bild 2



Bild 3



Bild 4

Impressum:

Herausgeber:

Bayerisches Landesamt für Umwelt (LfU)
Bürgermeister-Ulrich-Straße 160
86179 Augsburg

Telefon: 0821 9071-0
Telefax: 0821 9071-5556

Postanschrift:
Bayerisches Landesamt für Umwelt
86177 Augsburg
E-Mail: poststelle@lfu.bayern.de
Internet: www.lfu.bayern.de

Bearbeitung:

Bayerisches Landesamt für Umwelt (LfU)
Kontakt: [Info-Geotope](#)

Referenzen/Bildnachweis:

Geotope und Geotopschutz
Bayerisches Landesamt für Umwelt (LfU)
Hintergrundkarte/Digitales Geländemodell
© [Bayerische Vermessungsverwaltung](#)



Mit Förderung durch:



Europäische Union
Europäischer Fonds für
regionale Entwicklung