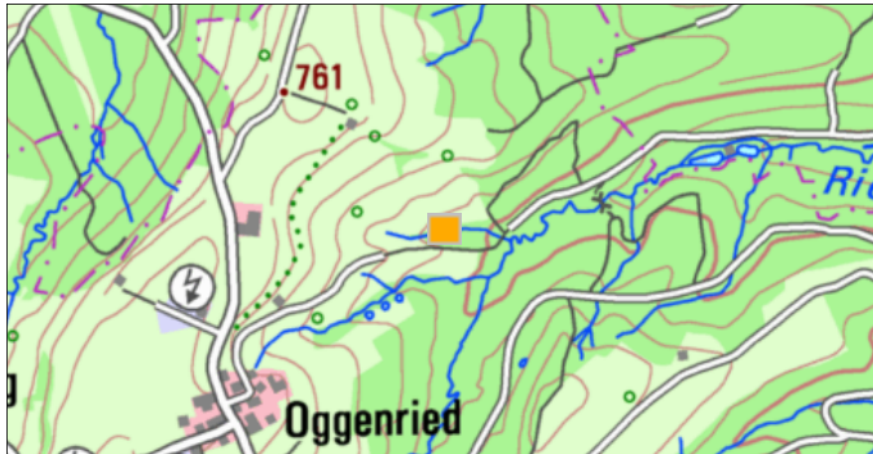
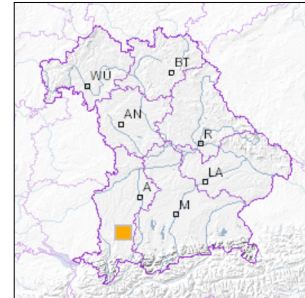


Historischer Bergbau auf Braunkohle bei Irsee



■ Geotop-Nummer: 777G001



UTM-Koordinaten (Zone 32):

Ostwert: 617.256

Nordwert: 5.308.717

Geographische Koordinaten (WGS84)

Breitengrad: 47.921040° N

Längengrad: 10.569504° E

1 km

Maßstab 1:20.000

[UmweltAtlas Bayern: Angewandte Geologie](#)

Objekt-ID: 8029GT015001

Bayerisches Bodeninformationssystem

Stand: 18.04.2016

Objektlage und -größe

Gemeinde:	Irsee
Landkreis/Stadt:	Ostallgäu
Topographische Karte (TK25):	8029 Kaufbeuren-Neugablonz
Geländehöhe:	705 m NN
Größe (Länge x Breite)	200 x 50 m
Fläche:	10.000 m ²
Geologische Raumeinheit:	Iller-Lech-Region

Kurzbeschreibung des Geotops

Im Riedgraben nördlich von Irsee wurde in mehreren Perioden von Mitte des 19. bis Mitte des 20. Jahrhunderts Braunkohle der Oberen Süßwassermolasse abgebaut. Es waren etliche Stollen in Betrieb; zeitweise existierte auch eine Stichbahn von Leinau zum Bergwerk.

In einem Waldstück 700 m nordöstlich von Oggenried ist noch immer eine langgestreckte Abraumhalde zu sehen. Ihr westliches Ende geht in eine nasse Mulde mit Bachlauf über. Von hier aus erstreckten sich offenbar die Stollen nach Norden und Süden. Im Bachlauf sind Stücke von Kohle zu finden.

Beschreibung des Geotops

Aufschlussart:	Pinge
Erreichbarkeit:	zugänglich
Zustand/Nutzung:	zugewachsen

Nr.	Geototyp
1	Stollen
2	Halde

Nr.	Geologie des Geotops	Chronostratigraphie des Geotops
1	Hangendserie (V-OSM)	Miozän

Nr.	Petrographie des Geotops
1	Braunkohle

Nr.	Schutzstatus des Geotops
1	kein Schutzgebiet

Nr.	zum Geotop vorhandene Literatur
1	Wiedenmann (2011): Historischer Kohlenbergbau und Bergbauversuche auf Kohlen im Allgäu

Bewertung des Geotops

Stand: April 2024

Bedeutung

Allgemein geowissenschaftlich:	bedeutend
Regionalgeologisch:	lokal bedeutend
Öffentlich:	heimatkundlich/touristisch bedeutend

Zustand und Häufigkeit

Erhaltungszustand:	gering beeinträchtigt
Vergleichbare Geotope in der Region:	selten (weniger als 5 vergleichbare Geotope)
Regionen mit gleichartigen Geotopen:	selten (nur in einer geol. Region)

Geowissenschaftlicher Wert

Einstufung*: bedeutend

* mögliche Einstufungen sind: geringwertig, bedeutend, wertvoll, besonders wertvoll

Vollbildansicht (Klick auf das Bild)



Bild 1



Bild 2



Bild 3

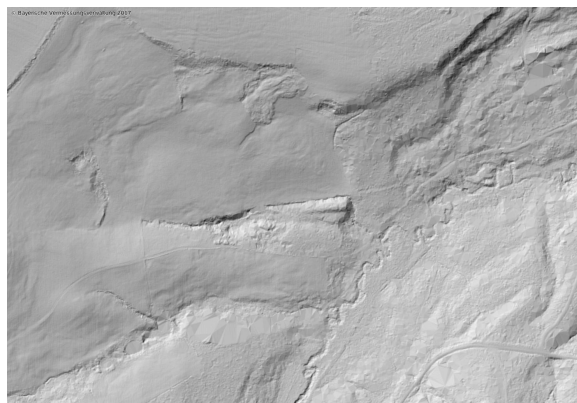


Bild 4

Impressum:

Herausgeber:

Bayerisches Landesamt für Umwelt (LfU)
Bürgermeister-Ulrich-Straße 160
86179 Augsburg

Telefon: 0821 9071-0
Telefax: 0821 9071-5556

Postanschrift:
Bayerisches Landesamt für Umwelt
86177 Augsburg
E-Mail: poststelle@lfu.bayern.de
Internet: www.lfu.bayern.de

Bearbeitung:

Bayerisches Landesamt für Umwelt (LfU)
Kontakt: [Info-Geotope](#)

Referenzen/Bildnachweis:

Geotope und Geotopschutz
Bayerisches Landesamt für Umwelt (LfU)
Hintergrundkarte/Digitales Geländemodell
© [Bayerische Vermessungsverwaltung](#)



Mit Förderung durch:



Europäische Union
Europäischer Fonds für
regionale Entwicklung