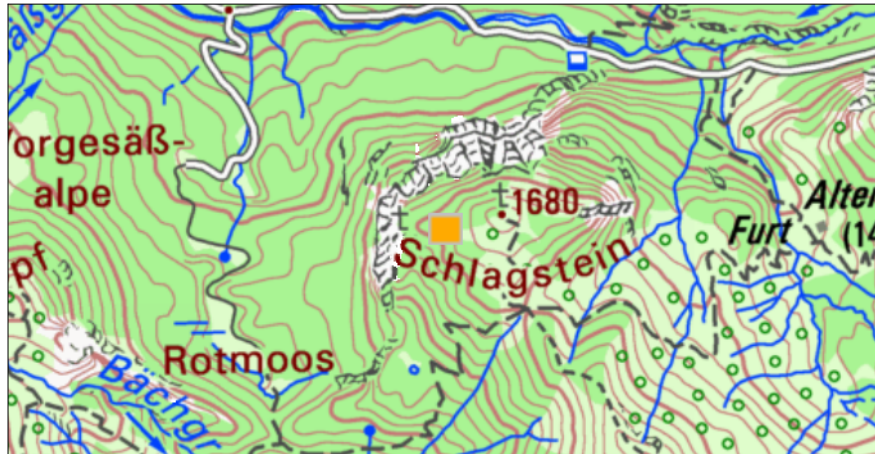


Eisenerzschürfe am Schlagstein SE von Schwangau

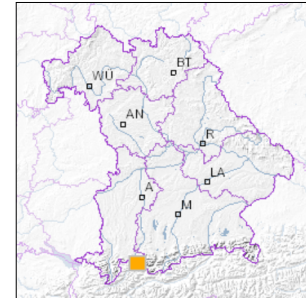


1 km

Maßstab 1:20.000

[UmweltAtlas Bayern: Angewandte Geologie](#)

■ Geotop-Nummer: 777G007



UTM-Koordinaten (Zone 32):

Ostwert: 634.415

Nordwert: 5.265.543

Geographische Koordinaten (WGS84)

Breitengrad: 47.529402° N

Längengrad: 10.785759° E

Objekt-ID: 8430GT015007

Bayerisches Bodeninformationssystem

Stand: 17.07.2020

Objektlage und -größe

Gemeinde:	Schwangau
Landkreis/Stadt:	Ostallgäu
Topographische Karte (TK25):	8430 Füssen
Geländehöhe:	1618 m NN
Größe (Länge x Breite)	100 x 50 m
Fläche:	5.000 m ²
Geologische Raumeinheit:	Ammergebirge

Kurzbeschreibung des Geotops

Etwa 150 m westlich vom Gipfelkreuz des Schlagsteins finden sich in lückigem Waldgelände verstreut kleine Geländemulden, die sich durch Auswurfwälle als Schürffgruben zu erkennen geben. Hier wurde im obersten Wettersteinkalk nahe der Grenze zur Raibl-Formation Eisenerz gesucht oder abgebaut. In Kalksteinbrocken zeigen sich gelegentlich Spuren von Brauneisen.

Vorsicht - hier sind auch Karstlöcher, aus denen vielleicht limonitische Eisenerze ausgeräumt wurden. Abbauspuren, die das belegen könnten, sind aber nicht zu finden.

Das Areal ist bergbauliches Bodendenkmal (Denkmal-Nr. D-7-8430-0030).

Beschreibung des Geotops

Aufschlussart:	Schurf
Erreichbarkeit:	abgelegen
Zustand/Nutzung:	tlw. verstürzt

Nr.	Geototyp
1	Schurf

Nr.	Geologie des Geotops	Chronostratigraphie des Geotops
1	Wettersteinkalk/-dolomit	Ladinium

Nr.	Petrographie des Geotops
1	Kalkstein
2	Eisenerz

Nr.	Schutzstatus des Geotops
1	Naturschutzgebiet
2	FFH-Gebiet
3	Vogelschutzgebiet

Nr.	zum Geotop vorhandene Literatur
1	Schöner et al. (2003): Die mittelalterliche Eisengewinnung im Füssener Land ...
2	Zacher (1964): Erläuterungen zur GK25, Bl. 8430

Bewertung des Geotops

Stand: April 2024

Bedeutung

Allgemein geowissenschaftlich:	bedeutend
Regionalgeologisch:	lokal bedeutend
Öffentlich:	heimatkundlich/touristisch bedeutend

Zustand und Häufigkeit

Erhaltungszustand:	gering beeinträchtigt
Vergleichbare Geotope in der Region:	selten (weniger als 5 vergleichbare Geotope)
Regionen mit gleichartigen Geotopen:	selten (nur in einer geol. Region)

Geowissenschaftlicher Wert

Einstufung*: bedeutend

* mögliche Einstufungen sind: geringwertig, bedeutend, wertvoll, besonders wertvoll

Vollbildansicht (Klick auf das Bild)



Bild 1



Bild 2



Bild 3



Bild 4

Impressum:

Herausgeber:

Bayerisches Landesamt für Umwelt (LfU)
Bürgermeister-Ulrich-Straße 160
86179 Augsburg

Telefon: 0821 9071-0
Telefax: 0821 9071-5556

Postanschrift:
Bayerisches Landesamt für Umwelt
86177 Augsburg
E-Mail: poststelle@lfu.bayern.de
Internet: www.lfu.bayern.de

Bearbeitung:

Bayerisches Landesamt für Umwelt (LfU)
Kontakt: [Info-Geotope](#)

Referenzen/Bildnachweis:

Geotope und Geotopschutz
Bayerisches Landesamt für Umwelt (LfU)
Hintergrundkarte/Digitales Geländemodell
© [Bayerische Vermessungsverwaltung](#)



Mit Förderung durch:



Europäische Union
Europäischer Fonds für
regionale Entwicklung