

Angewandte Geologie

Mindelquelle WSW von Mindelmühle

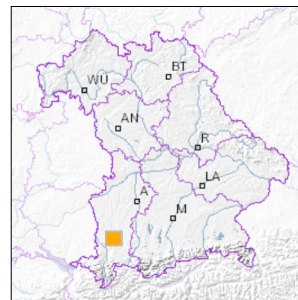


1 km

Maßstab 1:20.000

[UmweltAtlas Bayern: Angewandte Geologie](#)

Geotop-Nummer: 777Q002



UTM-Koordinaten (Zone 32):

Ostwert: 607.640

Nordwert: 5.305.980

Geographische Koordinaten (WGS84)

Breitengrad: 47.898106° N

Längengrad: 10.440152° E

Objekt-ID: 8128GT000008

Bayerisches Bodeninformationssystem

Stand: 19.05.2020

Objektlage und -größe

Gemeinde:	Obergünzburg
Landkreis/Stadt:	Ostallgäu
Topographische Karte (TK25):	8128 Obergünzburg
Geländehöhe:	753 m NN
Größe (Länge x Breite)	150 x 50 m
Fläche:	7.500 m ²
Geologische Raumeinheit:	Iller-Lech-Region

Kurzbeschreibung des Geotops

Der Quellhorizont des Mindelursprungs liegt an der Schichtgrenze zwischen Oberer Süßwassermolasse und quartärer Nagelfluh. Die Quellaustritte liegen etwas südlich des Talgrunds im Wald, der Ablauf zur Mindelmühle hin ist kanalisiert. Auch im Talgrund nordwestlich sammelt sich Wasser in Weihern und in einem Bachlauf.

Beschreibung des Geotops

Aufschlussart:	kein Aufschluss
Erreichbarkeit:	zugänglich
Zustand/Nutzung:	Grundwasser aufgeschlossen, Wasserzu/-abflüsse

Nr.	Geotoptyp
1	Schichtquelle

Nr.	Geologie des Geotops	Chronostratigraphie des Geotops
1	Jüngere Deckenschotter	Unterpleistozän
2	Obere Serie (V-OSM)	Miozän

Nr.	Petrographie des Geotops
1	Konglomerat
2	Mergel

Nr.	Schutzstatus des Geotops
1	Naturdenkmal
2	FFH-Gebiet

Nr.	zum Geotop vorhandene Literatur

Bewertung des Geotops

Stand: April 2024

Bedeutung

Allgemein geowissenschaftlich:	bedeutend
Regionalgeologisch:	lokal bedeutend
Öffentlich:	heimatkundlich/touristisch bedeutend

Zustand und Häufigkeit

Erhaltungszustand:	nicht beeinträchtigt
Vergleichbare Geotope in der Region:	selten (weniger als 5 vergleichbare Geotope)
Regionen mit gleichartigen Geotopen:	selten (nur in einer geol. Region)

Geowissenschaftlicher Wert

Einstufung*: wertvoll

* mögliche Einstufungen sind: geringwertig, bedeutend, wertvoll, besonders wertvoll

Vollbildansicht (Klick auf das Bild)



Bild 1



Bild 2



Bild 3



Bild 4

Impressum:

Herausgeber:

Bayerisches Landesamt für Umwelt (LfU)
Bürgermeister-Ulrich-Straße 160
86179 Augsburg

Telefon: 0821 9071-0
Telefax: 0821 9071-5556

Postanschrift:
Bayerisches Landesamt für Umwelt
86177 Augsburg
E-Mail: poststelle@lfu.bayern.de
Internet: www.lfu.bayern.de

Bearbeitung:

Bayerisches Landesamt für Umwelt (LfU)
Kontakt: [Info-Geotope](#)

Referenzen/Bildnachweis:

Geotope und Geotopschutz
Bayerisches Landesamt für Umwelt (LfU)
Hintergrundkarte/Digitales Geländemodell
© [Bayerische Vermessungsverwaltung](#)



Mit Förderung durch:



Europäische Union
Europäischer Fonds für
regionale Entwicklung