

## Drumlins S von Dietringen

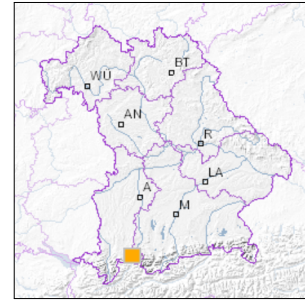


1 km

Maßstab 1:20.000

[UmweltAtlas Bayern: Angewandte Geologie](#)

Geotop-Nummer: 777R012



UTM-Koordinaten (Zone 32):

Ostwert: 629.710

Nordwert: 5.276.255

Geographische Koordinaten (WGS84)

Breitengrad: 47.626698° N

Längengrad: 10.726437° E

**Objekt-ID:** 8330GT000007

Bayerisches Bodeninformationssystem

Stand: 21.07.2020

### Objektlage und -größe

Gemeinde:	Rieden am Forgensee
Landkreis/Stadt:	Ostallgäu
Topographische Karte (TK25):	8330 Roßhaupten
Geländehöhe:	831 m NN
Größe (Länge x Breite)	500 x 600 m
Fläche:	300.000 m <sup>2</sup>
Geologische Raumeinheit:	Iller-Lech-Jungmoränenregion

### Kurzbeschreibung des Geotops

Die Drumlins südlich von Dietringen sind Teil eines ausgedehnten Drumlinfelds, das sich beiderseits des Lechs erstreckt. Die stromlinienförmigen Körper bestehen im Kern aus Vorstoßschottern mit einer dünnen Moränenbedeckung.

## Beschreibung des Geotops

Aufschlussart:	kein Aufschluss
Erreichbarkeit:	zugänglich
Zustand/Nutzung:	gut erhalten

Nr.	Geotoptyp
1	Drumlin-/G.moränenfeld

Nr.	Geologie des Geotops	Chronostratigraphie des Geotops
1	Vorstoßschotter	Oberpleistozän
2	Würm-Moräne	Oberpleistozän

Nr.	Petrographie des Geotops
1	Schotter
2	Moräne

Nr.	Schutzstatus des Geotops
1	Landschaftsschutzgebiet

Nr.	zum Geotop vorhandene Literatur
1	Kuhnert & Ohm (1974): Erläuterungen zur GK25, Bl. 8330
2	Habbe (1988): Zur Genese der Drumlins im süddeutschen Alpenvorland. Bildungsräume ...

## Bewertung des Geotops

Stand: April 2024

### Bedeutung

Allgemein geowissenschaftlich:	bedeutend
Regionalgeologisch:	lokal bedeutend
Öffentlich:	heimatkundlich/touristisch bedeutend

### Zustand und Häufigkeit

Erhaltungszustand:	nicht beeinträchtigt
Vergleichbare Geotope in der Region:	selten (weniger als 5 vergleichbare Geotope)
Regionen mit gleichartigen Geotopen:	selten (nur in einer geol. Region)

### Geowissenschaftlicher Wert

Einstufung\*: wertvoll

\* mögliche Einstufungen sind: geringwertig, bedeutend, wertvoll, besonders wertvoll

Vollbildansicht (Klick auf das Bild)



Bild 1



Bild 2



Bild 3

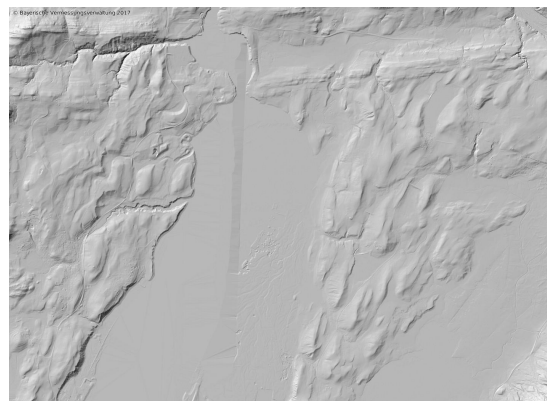


Bild 4

---

**Impressum:**

**Herausgeber:**

Bayerisches Landesamt für Umwelt (LfU)  
Bürgermeister-Ulrich-Straße 160  
86179 Augsburg

Telefon: 0821 9071-0  
Telefax: 0821 9071-5556

Postanschrift:  
Bayerisches Landesamt für Umwelt  
86177 Augsburg  
E-Mail: [poststelle@lfu.bayern.de](mailto:poststelle@lfu.bayern.de)  
Internet: [www.lfu.bayern.de](http://www.lfu.bayern.de)

**Bearbeitung:**

Bayerisches Landesamt für Umwelt (LfU)  
Kontakt: [Info-Geotope](#)

**Referenzen/Bildnachweis:**

Geotope und Geotopschutz  
Bayerisches Landesamt für Umwelt (LfU)  
Hintergrundkarte/Digitales Geländemodell  
© [Bayerische Vermessungsverwaltung](#)



**Mit Förderung durch:**



**Europäische Union**  
Europäischer Fonds für  
regionale Entwicklung