

## Ehemaliger Prallhang S von Obergünzburg

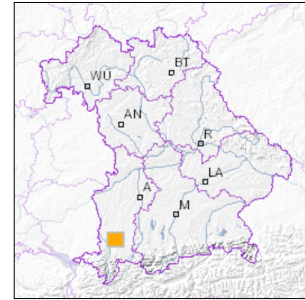


1 km

Maßstab 1:20.000

[UmweltAtlas Bayern: Angewandte Geologie](#)

Geotop-Nummer: 777R017



UTM-Koordinaten (Zone 32):

Ostwert: 605.860

Nordwert: 5.299.142

Geographische Koordinaten (WGS84)

Breitengrad: 47.836905° N

Längengrad: 10.414679° E

**Objekt-ID:** 8128GT000010

Bayerisches Bodeninformationssystem

Stand: 20.05.2020

### Objektlage und -größe

Gemeinde:	Obergünzburg
Landkreis/Stadt:	Ostallgäu
Topographische Karte (TK25):	8128 Obergünzburg
Geländehöhe:	760 m NN
Größe (Länge x Breite)	8.700 x 100 m
Fläche:	870.000 m <sup>2</sup>
Geologische Raumeinheit:	Iller-Lech-Region

### Kurzbeschreibung des Geotops

Südlich von Obergünzburg sind über 20 m hohe Terrassenkanten ausgebildet, in denen sich die Prallhänge eines längst vergangenen Flusses erkennen lassen. Das Bächlein, das das Tal heute durchfließt, kann dafür nicht verantwortlich sein.

Bei Immenthal im Südwesten haben beim Rückzug des würmzeitlichen Gletschers Schmelzwässer den Endmoränenwall durchbrochen und ein trompetenförmiges Tal geschaffen. An dem gleichmäßigen und steilen Rinnenrand ist die rasche Eintiefung erkennbar, die das Abflusniveau deutlich absenkte. Ab einem frühen Rückzugsstadium erfolgte über das Immenthaler Trompetental die ausschließliche Entwässerung der würmzeitlichen Günztal-Gletscherzunge.

## Beschreibung des Geotops

Aufschlussart:	kein Aufschluss
Erreichbarkeit:	anfahrbar
Zustand/Nutzung:	gut erhalten

Nr.	Geototyp
1	Prallhang
2	Terrasse

Nr.	Geologie des Geotops	Chronostratigraphie des Geotops
1	Spätglaziale Terrassen- und Deltaschotter	Oberpleistozän

Nr.	Petrographie des Geotops
1	Kies

Nr.	Schutzstatus des Geotops
1	kein Schutzgebiet

Nr.	zum Geotop vorhandene Literatur
1	Roppelt (1988): Die Geologie der Umgebung von Obergünzburg im Allgäu ...

## Bewertung des Geotops

Stand: April 2024

### Bedeutung

Allgemein geowissenschaftlich:	bedeutend
Regionalgeologisch:	lokal bedeutend
Öffentlich:	heimatkundlich/touristisch bedeutend

### Zustand und Häufigkeit

Erhaltungszustand:	nicht beeinträchtigt
Vergleichbare Geotope in der Region:	selten (weniger als 5 vergleichbare Geotope)
Regionen mit gleichartigen Geotopen:	mehrfach (in 2 - 4 geol. Regionen)

### Geowissenschaftlicher Wert

Einstufung\*: bedeutend

\* mögliche Einstufungen sind: geringwertig, bedeutend, wertvoll, besonders wertvoll

Vollbildansicht (Klick auf das Bild)



Bild 1



Bild 2



Bild 3

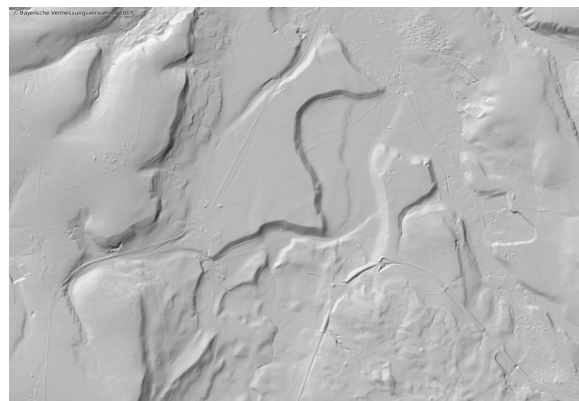


Bild 4

---

**Impressum:**

**Herausgeber:**

Bayerisches Landesamt für Umwelt (LfU)  
Bürgermeister-Ulrich-Straße 160  
86179 Augsburg

Telefon: 0821 9071-0  
Telefax: 0821 9071-5556

Postanschrift:  
Bayerisches Landesamt für Umwelt  
86177 Augsburg  
E-Mail: [poststelle@lfu.bayern.de](mailto:poststelle@lfu.bayern.de)  
Internet: [www.lfu.bayern.de](http://www.lfu.bayern.de)

**Bearbeitung:**

Bayerisches Landesamt für Umwelt (LfU)  
Kontakt: [Info-Geotope](#)

**Referenzen/Bildnachweis:**

Geotope und Geotopschutz  
Bayerisches Landesamt für Umwelt (LfU)  
Hintergrundkarte/Digitales Geländemodell  
© [Bayerische Vermessungsverwaltung](#)



**Mit Förderung durch:**



**Europäische Union**  
Europäischer Fonds für  
regionale Entwicklung