

## Überschliffene Molasserippen NW von Eschenberg

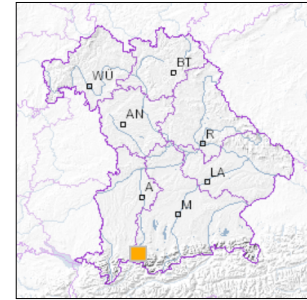


1 km

Maßstab 1:20.000

[UmweltAtlas Bayern: Angewandte Geologie](#)

Geotop-Nummer: 777R018



UTM-Koordinaten (Zone 32):

Ostwert: 635.536

Nordwert: 5.279.110

Geographische Koordinaten (WGS84)

Breitengrad: 47.651177° N

Längengrad: 10.804829° E

**Objekt-ID:** 8330GT000008

Bayerisches Bodeninformationssystem

Stand: 21.09.2022

### Objektlage und -größe

Gemeinde:	Halblech
Landkreis/Stadt:	Ostallgäu
Topographische Karte (TK25):	8330 Roßhaupten
Geländehöhe:	880 m NN
Größe (Länge x Breite)	500 x 50 m
Fläche:	25.000 m <sup>2</sup>
Geologische Raumeinheit:	Iller-Lech-Jungmoränenregion

### Kurzbeschreibung des Geotops

Die annähernd senkrecht stehenden harten Konglomeratfelsen der Weißach-Schichten (Südflügel der Murnauer Mulde) bilden einen auffälligen Rücken im Gelände. Die Härtlingsrippen sind in einem östlichen und einen westlichen Bereich im Gelände deutlich herausmodelliert. Im östlichen Bereich finden sich kleinere Aufschlüsse der Konglomerate.

Das Geotop ist flächenhaftes Naturdenkmal.

## Beschreibung des Geotops

Aufschlussart:	Hanganriss/Felswand
Erreichbarkeit:	zugänglich
Zustand/Nutzung:	gut erhalten, landwirtschaftlich genutzt

Nr.	Geototyp
1	Härtling
2	Gesteinsart

Nr.	Geologie des Geotops	Chronostratigraphie des Geotops
1	Weißach-Schichten (F-USM)	Oberoligozän

Nr.	Petrographie des Geotops
1	Konglomerat

Nr.	Schutzstatus des Geotops
1	Naturdenkmal

Nr.	zum Geotop vorhandene Literatur
1	Kuhnert & Ohm (1974): Erläuterungen zur GK25, Bl. 8330

## Bewertung des Geotops

Stand: April 2024

### Bedeutung

Allgemein geowissenschaftlich:	bedeutend
Regionalgeologisch:	lokal bedeutend
Öffentlich:	heimatkundlich/touristisch bedeutend

### Zustand und Häufigkeit

Erhaltungszustand:	nicht beeinträchtigt
Vergleichbare Geotope in der Region:	selten (weniger als 5 vergleichbare Geotope)
Regionen mit gleichartigen Geotopen:	mehrfach (in 2 - 4 geol. Regionen)

### Geowissenschaftlicher Wert

Einstufung\*: bedeutend

\* mögliche Einstufungen sind: geringwertig, bedeutend, wertvoll, besonders wertvoll

Vollbildansicht (Klick auf das Bild)



Bild 1



Bild 2



Bild 3

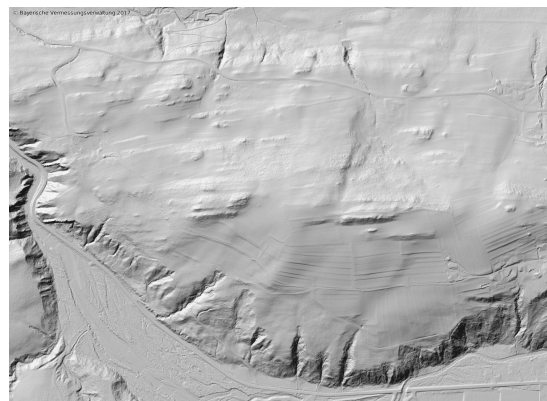


Bild 4

---

**Impressum:**

**Herausgeber:**

Bayerisches Landesamt für Umwelt (LfU)  
Bürgermeister-Ulrich-Straße 160  
86179 Augsburg

Telefon: 0821 9071-0  
Telefax: 0821 9071-5556

Postanschrift:  
Bayerisches Landesamt für Umwelt  
86177 Augsburg  
E-Mail: [poststelle@lfu.bayern.de](mailto:poststelle@lfu.bayern.de)  
Internet: [www.lfu.bayern.de](http://www.lfu.bayern.de)

**Bearbeitung:**

Bayerisches Landesamt für Umwelt (LfU)  
Kontakt: [Info-Geotope](#)

**Referenzen/Bildnachweis:**

Geotope und Geotopschutz  
Bayerisches Landesamt für Umwelt (LfU)  
Hintergrundkarte/Digitales Geländemodell  
© [Bayerische Vermessungsverwaltung](#)



**Mit Förderung durch:**



**Europäische Union**  
Europäischer Fonds für  
regionale Entwicklung