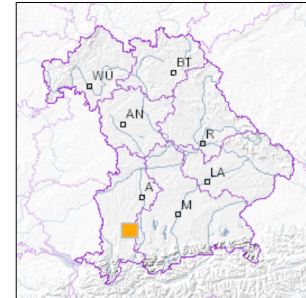


Riß-Moräne am Ridmonument E von Rieden



Geotop-Nummer: 777R019



UTM-Koordinaten (Zone 32):

Ostwert: 623.510

Nordwert: 5.312.078

Geographische Koordinaten (WGS84)

Breitengrad: 47.950097° N

Längengrad: 10.654157° E

1 km

Maßstab 1:20.000

[UmweltAtlas Bayern: Angewandte Geologie](#)

Objekt-ID: 8029GT000002

Bayerisches Bodeninformationssystem

Stand: 21.07.2020

Objektlage und -größe

Gemeinde:	Rieden
Landkreis/Stadt:	Ostallgäu
Topographische Karte (TK25):	8029 Kaufbeuren-Neugablonz
Geländehöhe:	675 m NN
Größe (Länge x Breite)	3.000 x 780 m
Fläche:	2.340.000 m ²
Geologische Raumeinheit:	Iller-Lech-Region

Kurzbeschreibung des Geotops

Zwischen einem früheren Tal im Osten und dem jetzigen Talgrund im Westen hat die Wertach bei Rieden einen langgestreckten Rücken aus Rißmoräne belassen. Die Talungen sind breit mit Terrassenschottern verfüllt.

Das Ridmonument ist eine 1884 von Gutsbesitzer Rid errichtete Marienkapelle.

Beschreibung des Geotops

Aufschlussart: kein Aufschluss
 Erreichbarkeit: anfahrbar
 Zustand/Nutzung: gut erhalten, landwirtschaftlich genutzt

Nr.	Geototyp
1	End-(Wall-) Moräne

Nr.	Geologie des Geotops	Chronostratigraphie des Geotops
1	Riß-Moräne	Mittelpleistozän

Nr.	Petrographie des Geotops
1	Moräne

Nr.	Schutzstatus des Geotops
1	kein Schutzgebiet

Nr.	zum Geotop vorhandene Literatur
1	Penck & Brückner (1901-1909): Die Alpen im Eiszeitalter
2	Rögner (1980): Die pleistozänen Schotter u. Moränen zw. oberem Mindel- u. Wertachtal

Bewertung des Geotops

Stand: April 2024

Bedeutung

Allgemein geowissenschaftlich:	bedeutend
Regionalgeologisch:	lokal bedeutend
Öffentlich:	heimatkundlich/touristisch bedeutend

Zustand und Häufigkeit

Erhaltungszustand:	nicht beeinträchtigt
Vergleichbare Geotope in der Region:	selten (weniger als 5 vergleichbare Geotope)
Regionen mit gleichartigen Geotopen:	selten (nur in einer geol. Region)

Geowissenschaftlicher Wert

Einstufung*: wertvoll

* mögliche Einstufungen sind: geringwertig, bedeutend, wertvoll, besonders wertvoll

Vollbildansicht (Klick auf das Bild)



Bild 1



Bild 2



Bild 3

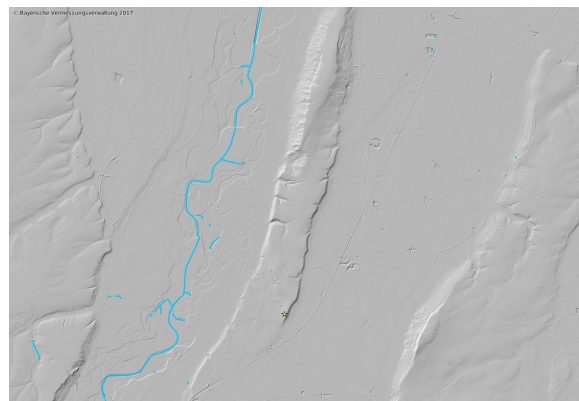


Bild 4

Impressum:

Herausgeber:

Bayerisches Landesamt für Umwelt (LfU)
Bürgermeister-Ulrich-Straße 160
86179 Augsburg

Telefon: 0821 9071-0
Telefax: 0821 9071-5556

Postanschrift:
Bayerisches Landesamt für Umwelt
86177 Augsburg
E-Mail: poststelle@lfu.bayern.de
Internet: www.lfu.bayern.de

Bearbeitung:

Bayerisches Landesamt für Umwelt (LfU)
Kontakt: [Info-Geotope](#)

Referenzen/Bildnachweis:

Geotope und Geotopschutz
Bayerisches Landesamt für Umwelt (LfU)
Hintergrundkarte/Digitales Geländemodell
© [Bayerische Vermessungsverwaltung](#)



Mit Förderung durch:



Europäische Union
Europäischer Fonds für
regionale Entwicklung