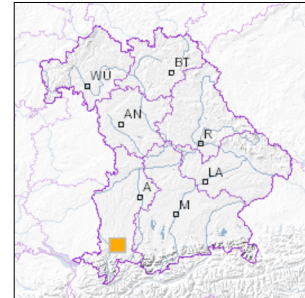


## Eiszerfallslandschaft mit Findling SW von Kraftisried



Geotop-Nummer: 777R021



UTM-Koordinaten (Zone 32):

Ostwert: 608.887

Nordwert: 5.291.301

Geographische Koordinaten (WGS84)

Breitengrad: 47.765873° N

Längengrad: 10.453144° E

1 km

Maßstab 1:20.000

[UmweltAtlas Bayern: Angewandte Geologie](#)

**Objekt-ID:** 8228GT000006

Bayerisches Bodeninformationssystem

Stand: 21.07.2020

### Objektlage und -größe

Gemeinde:	Kraftisried
Landkreis/Stadt:	Ostallgäu
Topographische Karte (TK25):	8228 Wildpoldsried
Geländehöhe:	875 m NN
Größe (Länge x Breite)	400 x 200 m
Fläche:	80.000 m <sup>2</sup>
Geologische Raumeinheit:	Iller-Lech-Jungmoränenregion

### Kurzbeschreibung des Geotops

Kuppen und abflußlose Senken im Wald nördlich der B12 zeigen kleinräumig eine Eiszerfallslandschaft des würmzeitlichen Iller-Vorlandgletschers. Findlinge aus Molassekonglomerat, die vom Rottachberg stammen, wurden beim Gletscherrückzug zurückgelassen.

## Beschreibung des Geotops

Aufschlussart:	Block
Erreichbarkeit:	zugänglich
Zustand/Nutzung:	gut erhalten, zugewachsen, forstwirtschaftlich genutzt

Nr.	Geototyp
1	Eiszerfallslandschaft
2	Findling

Nr.	Geologie des Geotops	Chronostratigraphie des Geotops
1	Würm-Moräne	Oberpleistozän
2	Kojen-Schichten (F-USM)	Untermiozän

Nr.	Petrographie des Geotops
1	Moräne
2	Konglomerat

Nr.	Schutzstatus des Geotops
1	kein Schutzgebiet

Nr.	zum Geotop vorhandene Literatur
1	Müller & Scholz (2011): Neues zum Findling-Streifeld des Kempter Waldes im Allgäu

## Bewertung des Geotops

Stand: April 2024

### Bedeutung

Allgemein geowissenschaftlich:	bedeutend
Regionalgeologisch:	lokal bedeutend
Öffentlich:	heimatkundlich/touristisch bedeutend

### Zustand und Häufigkeit

Erhaltungszustand:	gering beeinträchtigt
Vergleichbare Geotope in der Region:	selten (weniger als 5 vergleichbare Geotope)
Regionen mit gleichartigen Geotopen:	mehrfach (in 2 - 4 geol. Regionen)

### Geowissenschaftlicher Wert

Einstufung\*: bedeutend

\* mögliche Einstufungen sind: geringwertig, bedeutend, wertvoll, besonders wertvoll

Vollbildansicht (Klick auf das Bild)



Bild 1



Bild 2



Bild 3

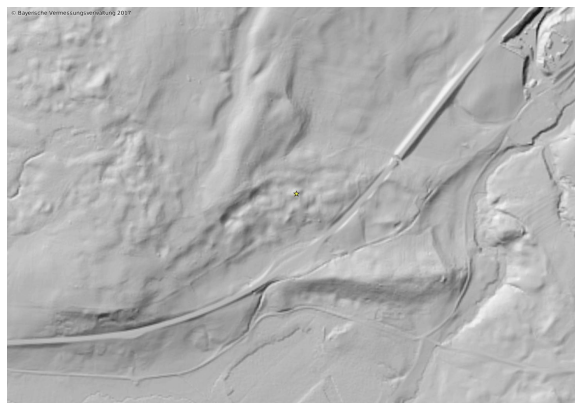


Bild 4

---

**Impressum:**

**Herausgeber:**

Bayerisches Landesamt für Umwelt (LfU)  
Bürgermeister-Ulrich-Straße 160  
86179 Augsburg

Telefon: 0821 9071-0  
Telefax: 0821 9071-5556

Postanschrift:  
Bayerisches Landesamt für Umwelt  
86177 Augsburg  
E-Mail: [poststelle@lfu.bayern.de](mailto:poststelle@lfu.bayern.de)  
Internet: [www.lfu.bayern.de](http://www.lfu.bayern.de)

**Bearbeitung:**

Bayerisches Landesamt für Umwelt (LfU)  
Kontakt: [Info-Geotope](#)

**Referenzen/Bildnachweis:**

Geotope und Geotopschutz  
Bayerisches Landesamt für Umwelt (LfU)  
Hintergrundkarte/Digitales Geländemodell  
© [Bayerische Vermessungsverwaltung](#)



**Mit Förderung durch:**



**Europäische Union**  
Europäischer Fonds für  
regionale Entwicklung