

Angewandte Geologie

Glaziale Formen E von Meilingen

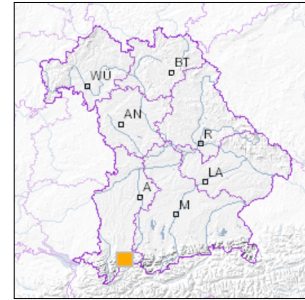


1 km

Maßstab 1:20.000

[UmweltAtlas Bayern: Angewandte Geologie](#)

■ Geotop-Nummer: 777R022



UTM-Koordinaten (Zone 32):

Ostwert: 619.036

Nordwert: 5.271.191

Geographische Koordinaten (WGS84)

Breitengrad: 47.583202° N

Längengrad: 10.583054° E

Objekt-ID: 8429GT000005

Bayerisches Bodeninformationssystem

Stand: 22.07.2020

Objektlage und -größe

Gemeinde:	Pfronten
Landkreis/Stadt:	Ostallgäu
Topographische Karte (TK25):	8429 Pfronten
Geländehöhe:	912 m NN
Größe (Länge x Breite)	2.000 x 1.700 m
Fläche:	3.400.000 m ²
Geologische Raumeinheit:	Iller-Lech-Jungmoränenregion

Kurzbeschreibung des Geotops

Östlich von Meilingen finden sich SE-NW-streichende Wallmoränen, spätglaziale Schmelzwasserrinnen und Toteislöcher. Bei den Wallmoränen handelt es sich um Seitenmoränen des Lechgletschers, die spätglaziale Schmelzwasserrinnen entwässerten den Füssener Lobus, südlich des Wasenmooses finden sich zahlreiche bis zu 15 m tiefe Toteiskessel.

An den Hängen des Klostertals sind Buckelwiesen ausgebildet.

Beschreibung des Geotops

Aufschlussart:	kein Aufschluss
Erreichbarkeit:	anfahrbar
Zustand/Nutzung:	gut erhalten, landwirtschaftlich genutzt

Nr.	Geotoptyp
1	End-(Wall-) Moräne
2	Schmelzwassertal
3	Toteisloch

Nr.	Geologie des Geotops	Chronostratigraphie des Geotops
1	Würm-Moräne	Oberpleistozän

Nr.	Petrographie des Geotops
1	Moräne

Nr.	Schutzstatus des Geotops
1	Landschaftsschutzgebiet
2	FFH-Gebiet

Nr.	zum Geotop vorhandene Literatur
1	Zacher (1966): Erläuterungen zur GK25, Bl. 8429
2	Scholz (2016): Bau und Werden der Allgäuer Landschaft

Bewertung des Geotops

Stand: April 2024

Bedeutung

Allgemein geowissenschaftlich:	bedeutend
Regionalgeologisch:	regional bedeutend
Öffentlich:	Exkursions-, Forschungs- und Lehrobjekt

Zustand und Häufigkeit

Erhaltungszustand:	nicht beeinträchtigt
Vergleichbare Geotope in der Region:	mehrfach (5 - 7 vergleichbare Geotope)
Regionen mit gleichartigen Geotopen:	häufig (in über 4 geol. Regionen)

Geowissenschaftlicher Wert

Einstufung*:	bedeutend
--------------	-----------

* mögliche Einstufungen sind: geringwertig, bedeutend, wertvoll, besonders wertvoll

Vollbildansicht (Klick auf das Bild)



Bild 1



Bild 2



Bild 3

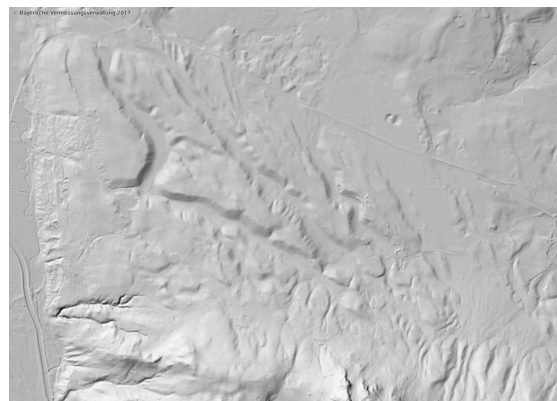


Bild 4

Impressum:

Herausgeber:

Bayerisches Landesamt für Umwelt (LfU)
Bürgermeister-Ulrich-Straße 160
86179 Augsburg

Telefon: 0821 9071-0
Telefax: 0821 9071-5556

Postanschrift:
Bayerisches Landesamt für Umwelt
86177 Augsburg
E-Mail: poststelle@lfu.bayern.de
Internet: www.lfu.bayern.de

Bearbeitung:

Bayerisches Landesamt für Umwelt (LfU)
Kontakt: [Info-Geotope](#)

Referenzen/Bildnachweis:

Geotope und Geotopschutz
Bayerisches Landesamt für Umwelt (LfU)
Hintergrundkarte/Digitales Geländemodell
© [Bayerische Vermessungsverwaltung](#)



Mit Förderung durch:



Europäische Union
Europäischer Fonds für
regionale Entwicklung