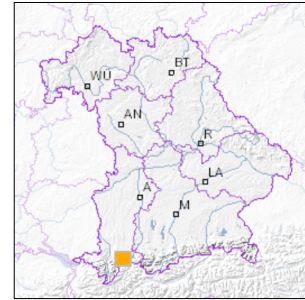


Angewandte Geologie

Rundhöcker und Toteislöcher bei Weißbach und Ried



■ Geotop-Nummer: 777R024



UTM-Koordinaten (Zone 32):

Ostwert: 616.567

Nordwert: 5.271.987

Geographische Koordinaten (WGS84)

Breitengrad: 47.590808° N

Längengrad: 10.550447° E

1 km

Maßstab 1:20.000

[UmweltAtlas Bayern: Angewandte Geologie](#)

Objekt-ID: 8429GT015002

Bayerisches Bodeninformationssystem

Stand: 19.04.2016

Objektlage und -größe

Gemeinde:	Pfronten
Landkreis/Stadt:	Ostallgäu
Topographische Karte (TK25):	8429 Pfronten
Geländehöhe:	894 m NN
Größe (Länge x Breite)	1.900 x 1.100 m
Fläche:	2.090.000 m ²
Geologische Raumeinheit:	Iller-Lech-Jungmoränenregion

Kurzbeschreibung des Geotops

Um Weißbach und Ried bei Pfronten liegen vom Gletscher abgeschliffene Rundhöcker aus helvetischer Garschella-Formation und Seewerkalk (Großer Josberg) oder Reiselsberger Sandstein des Flysch (Kleiner Josberg, Hörnle) eingebettet in spätglaziale Schotter mit Toteislöchern.

Beschreibung des Geotops

Aufschlussart:	kein Aufschluss
Erreichbarkeit:	anfahrbar
Zustand/Nutzung:	gut erhalten

Nr.	Geotoptyp
1	Rundhöcker
2	Toteisloch

Nr.	Geologie des Geotops	Chronostratigraphie des Geotops
1	Niederterrassenschotter	Oberpleistozän
2	Seewer Kalk	Oberkreide
3	Garschella Formation (Brisi Member)	Aptium
4	Reiselsberger Sandstein	Oberkreide

Nr.	Petrographie des Geotops
1	Schotter
2	Kalkstein
3	Sandstein

Nr.	Schutzstatus des Geotops
1	kein Schutzgebiet

Nr.	zum Geotop vorhandene Literatur
1	Richter (1984): Allgäuer Alpen. - Sammlung Geologischer Führer 77.

Bewertung des Geotops

Stand: April 2024

Bedeutung

Allgemein geowissenschaftlich:	bedeutend
Regionalgeologisch:	lokal bedeutend
Öffentlich:	heimatkundlich/touristisch bedeutend

Zustand und Häufigkeit

Erhaltungszustand:	nicht beeinträchtigt
Vergleichbare Geotope in der Region:	selten (weniger als 5 vergleichbare Geotope)
Regionen mit gleichartigen Geotopen:	selten (nur in einer geol. Region)

Geowissenschaftlicher Wert

Einstufung*: wertvoll

* mögliche Einstufungen sind: geringwertig, bedeutend, wertvoll, besonders wertvoll

Vollbildansicht (Klick auf das Bild)



Bild 1



Bild 2

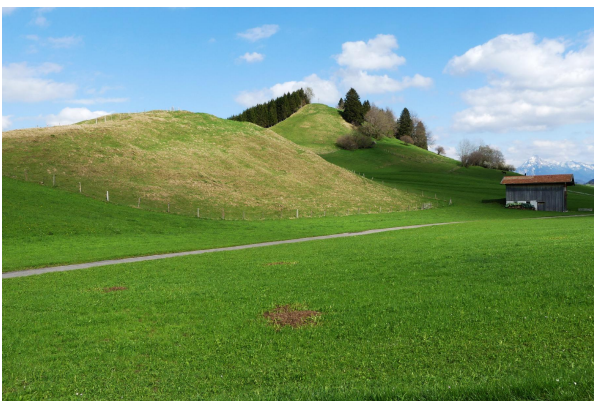


Bild 3

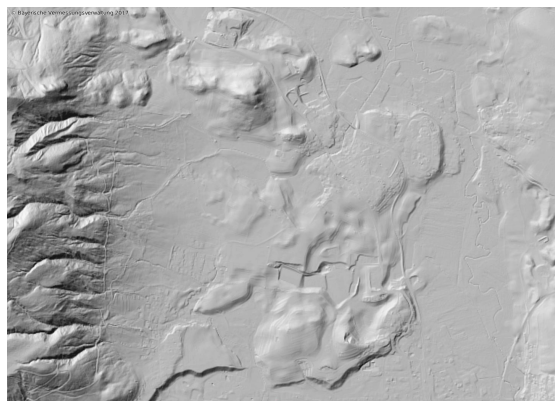


Bild 4

Impressum:

Herausgeber:

Bayerisches Landesamt für Umwelt (LfU)
Bürgermeister-Ulrich-Straße 160
86179 Augsburg

Telefon: 0821 9071-0
Telefax: 0821 9071-5556

Postanschrift:
Bayerisches Landesamt für Umwelt
86177 Augsburg
E-Mail: poststelle@lfu.bayern.de
Internet: www.lfu.bayern.de

Bearbeitung:

Bayerisches Landesamt für Umwelt (LfU)
Kontakt: [Info-Geotope](#)

Referenzen/Bildnachweis:

Geotope und Geotopschutz
Bayerisches Landesamt für Umwelt (LfU)
Hintergrundkarte/Digitales Geländemodell
© [Bayerische Vermessungsverwaltung](#)



Mit Förderung durch:



Europäische Union
Europäischer Fonds für
regionale Entwicklung