

Toteislandschaft W von Ried

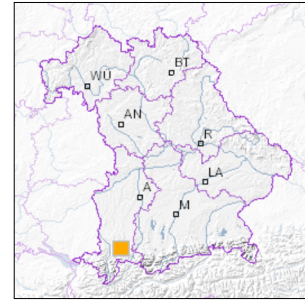


1 km

Maßstab 1:20.000

[UmweltAtlas Bayern: Angewandte Geologie](#)

■ Geotop-Nummer: 777R026



UTM-Koordinaten (Zone 32):

Ostwert: 613.883

Nordwert: 5.286.655

Geographische Koordinaten (WGS84)

Breitengrad: 47.723213° N

Längengrad: 10.518579° E

Objekt-ID: 8229GT015003

Bayerisches Bodeninformationssystem

Stand: 21.09.2022

Objektlage und -größe

Gemeinde:	Unterthingau
Landkreis/Stadt:	Ostallgäu
Topographische Karte (TK25):	8229 Marktoberdorf
Geländehöhe:	843 m NN
Größe (Länge x Breite)	800 x 450 m
Fläche:	360.000 m ²
Geologische Raumeinheit:	Iller-Lech-Jungmoränenregion

Kurzbeschreibung des Geotops

W von Ried - zwischen Kirnach und dem Brandholzmoos (mit altem Torfabbau, Parzellen in Abb. 4) im Nordwesten und Wertachtal im Südosten - liegt eine hügelige Moränenlandschaft mit zahlreichen Toteislöchern.

Beschreibung des Geotops

Aufschlussart:	kein Aufschluss
Erreichbarkeit:	anfahrbar
Zustand/Nutzung:	gut erhalten

Nr.	Geototyp
1	Toteisloch

Nr.	Geologie des Geotops	Chronostratigraphie des Geotops
1	Würm-Moräne	Oberpleistozän

Nr.	Petrographie des Geotops
1	Moräne

Nr.	Schutzstatus des Geotops
1	kein Schutzgebiet

Nr.	zum Geotop vorhandene Literatur
1	Müller & Scholz (2011): Neues zum Findlings-Streufeld des Kempter Waldes im Allgäu

Bewertung des Geotops

Stand: April 2024

Bedeutung

Allgemein geowissenschaftlich:	bedeutend
Regionalgeologisch:	lokal bedeutend
Öffentlich:	heimatkundlich/touristisch bedeutend

Zustand und Häufigkeit

Erhaltungszustand:	nicht beeinträchtigt
Vergleichbare Geotope in der Region:	selten (weniger als 5 vergleichbare Geotope)
Regionen mit gleichartigen Geotopen:	häufig (in über 4 geol. Regionen)

Geowissenschaftlicher Wert

Einstufung*: bedeutend

* mögliche Einstufungen sind: geringwertig, bedeutend, wertvoll, besonders wertvoll

Vollbildansicht (Klick auf das Bild)



Bild 1



Bild 2



Bild 3

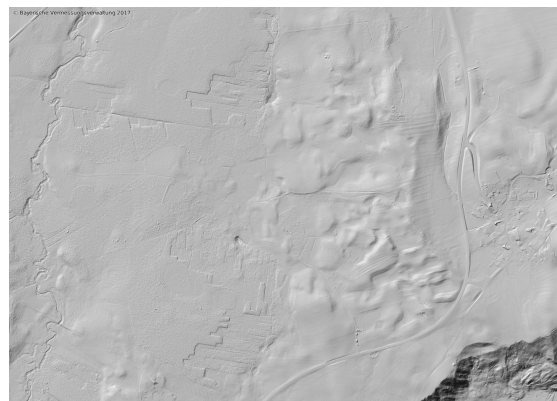


Bild 4

Impressum:

Herausgeber:

Bayerisches Landesamt für Umwelt (LfU)
Bürgermeister-Ulrich-Straße 160
86179 Augsburg

Telefon: 0821 9071-0
Telefax: 0821 9071-5556

Postanschrift:
Bayerisches Landesamt für Umwelt
86177 Augsburg
E-Mail: poststelle@lfu.bayern.de
Internet: www.lfu.bayern.de

Bearbeitung:

Bayerisches Landesamt für Umwelt (LfU)
Kontakt: [Info-Geotope](#)

Referenzen/Bildnachweis:

Geotope und Geotopschutz
Bayerisches Landesamt für Umwelt (LfU)
Hintergrundkarte/Digitales Geländemodell
© [Bayerische Vermessungsverwaltung](#)



Mit Förderung durch:



Europäische Union
Europäischer Fonds für
regionale Entwicklung