

Toteisloch-Ensemble NW von Ried

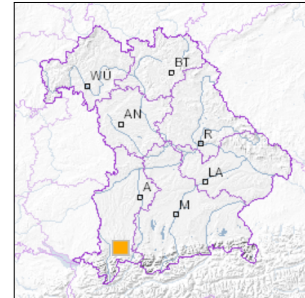


1 km

Maßstab 1:20.000

[UmweltAtlas Bayern: Angewandte Geologie](#)

Geotop-Nummer: 777R027



UTM-Koordinaten (Zone 32):

Ostwert: 613.185

Nordwert: 5.287.669

Geographische Koordinaten (WGS84)

Breitengrad: 47.732460° N

Längengrad: 10.509540° E

Objekt-ID: 8229GT015005

Bayerisches Bodeninformationssystem

Stand: 29.03.2017

Objektlage und -größe

Gemeinde:	Unterthingau
Landkreis/Stadt:	Ostallgäu
Topographische Karte (TK25):	8229 Marktoberdorf
Geländehöhe:	797 m NN
Größe (Länge x Breite)	550 x 250 m
Fläche:	137.500 m ²
Geologische Raumeinheit:	Iller-Lech-Jungmoränenregion

Kurzbeschreibung des Geotops

Im Wald am Rande des Schornmooses liegen mehrere Toteislöcher in einer Eiszerfallandschaft. Die Löcher nördlich der Straße scheinen etwas übertieft. Sie dürften als Schlucklöcher für Oberflächenwasser dienen oder gedient haben und ein Ausspülen von Feinanteilen im Schotter (Subrosion) könnte zu Nachsackungen geführt haben.

Beschreibung des Geotops

Aufschlussart:	sonstiger Aufschluss
Erreichbarkeit:	zugänglich
Zustand/Nutzung:	gut erhalten

Nr.	Geotoptyp
1	Toteisloch
2	Eiszerfallslandschaft

Nr.	Geologie des Geotops	Chronostratigraphie des Geotops
1	Würm-Moräne	Oberpleistozän

Nr.	Petrographie des Geotops
1	Schotter

Nr.	Schutzstatus des Geotops
1	FFH-Gebiet

Nr.	zum Geotop vorhandene Literatur

Bewertung des Geotops

Stand: April 2024

Bedeutung

Allgemein geowissenschaftlich:	bedeutend
Regionalgeologisch:	lokal bedeutend
Öffentlich:	heimatkundlich/touristisch bedeutend

Zustand und Häufigkeit

Erhaltungszustand:	nicht beeinträchtigt
Vergleichbare Geotope in der Region:	selten (weniger als 5 vergleichbare Geotope)
Regionen mit gleichartigen Geotopen:	häufig (in über 4 geol. Regionen)

Geowissenschaftlicher Wert

Einstufung*: bedeutend

* mögliche Einstufungen sind: geringwertig, bedeutend, wertvoll, besonders wertvoll

Vollbildansicht (Klick auf das Bild)



Bild 1



Bild 2



Bild 3

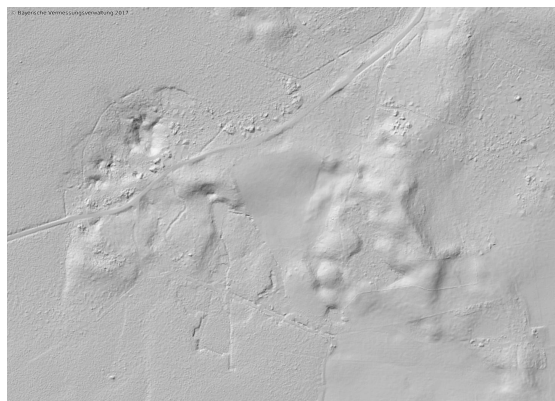


Bild 4

Impressum:

Herausgeber:

Bayerisches Landesamt für Umwelt (LfU)
Bürgermeister-Ulrich-Straße 160
86179 Augsburg

Telefon: 0821 9071-0
Telefax: 0821 9071-5556

Postanschrift:
Bayerisches Landesamt für Umwelt
86177 Augsburg
E-Mail: poststelle@lfu.bayern.de
Internet: www.lfu.bayern.de

Bearbeitung:

Bayerisches Landesamt für Umwelt (LfU)
Kontakt: [Info-Geotope](#)

Referenzen/Bildnachweis:

Geotope und Geotopschutz
Bayerisches Landesamt für Umwelt (LfU)
Hintergrundkarte/Digitales Geländemodell
[© Bayerische Vermessungsverwaltung](#)



Mit Förderung durch:



Europäische Union
Europäischer Fonds für
regionale Entwicklung