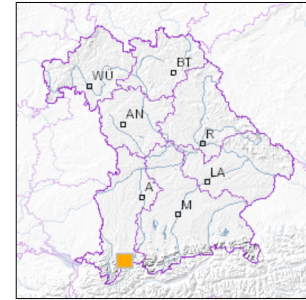


Angewandte Geologie

Terrassen der Steinacher Achen W von Steinach



■ Geotop-Nummer: 777R034



UTM-Koordinaten (Zone 32):

Ostwert: 616.094

Nordwert: 5.268.981

Geographische Koordinaten (WGS84)

Breitengrad: 47.563859° N

Längengrad: 10.543366° E

1 km

Maßstab 1:20.000

[UmweltAtlas Bayern: Angewandte Geologie](#)

Objekt-ID: 8429GT015005

Bayerisches Bodeninformationssystem

Stand: 23.07.2020

Objektlage und -größe

Gemeinde:	Pfronten
Landkreis/Stadt:	Ostallgäu
Topographische Karte (TK25):	8429 Pfronten
Geländehöhe:	889 m NN
Größe (Länge x Breite)	1.200 x 400 m
Fläche:	480.000 m ²
Geologische Raumeinheit:	Allgäuer Alpen

Kurzbeschreibung des Geotops

Westlich von Steinach hat sich die Steinacher Achen mit trichterförmiger Öffnung in spätglaziale Schotter eingetieft und eine markante Terrassenkante geschaffen. Im Digitalen Geländemodell ist die Terrassenkante sehr gut zu erkennen. In der Natur ist sie meist nur dort gut sichtbar, wo die steile Böschung nicht mit Wald oder Buschwerk bestanden ist. Hier, westlich von Steinach, ist das stellenweise der Fall.

Beschreibung des Geotops

Aufschlussart:	kein Aufschluss
Erreichbarkeit:	zugänglich
Zustand/Nutzung:	gut erhalten

Nr.	Geotoptyp
1	Terrasse

Nr.	Geologie des Geotops	Chronostratigraphie des Geotops
1	Spätglaziale Terrassen- und Deltaschotter	Oberpleistozän

Nr.	Petrographie des Geotops
1	Schotter

Nr.	Schutzstatus des Geotops
1	kein Schutzgebiet

Nr.	zum Geotop vorhandene Literatur
1	Zacher (1966): Erläuterungen zur GK25, Bl. 8429

Bewertung des Geotops

Stand: April 2024

Bedeutung

Allgemein geowissenschaftlich:	bedeutend
Regionalgeologisch:	lokal bedeutend
Öffentlich:	heimatkundlich/touristisch bedeutend

Zustand und Häufigkeit

Erhaltungszustand:	nicht beeinträchtigt
Vergleichbare Geotope in der Region:	selten (weniger als 5 vergleichbare Geotope)
Regionen mit gleichartigen Geotopen:	mehrfach (in 2 - 4 geol. Regionen)

Geowissenschaftlicher Wert

Einstufung*:	bedeutend
--------------	-----------

* mögliche Einstufungen sind: geringwertig, bedeutend, wertvoll, besonders wertvoll

Vollbildansicht (Klick auf das Bild)



Bild 1: Terrassenkante westlich von Josenmühle



Bild 2: Terrassenkante nördlich von Josenmühle



Bild 3: Terrassenkante westlich der Drindlmühle

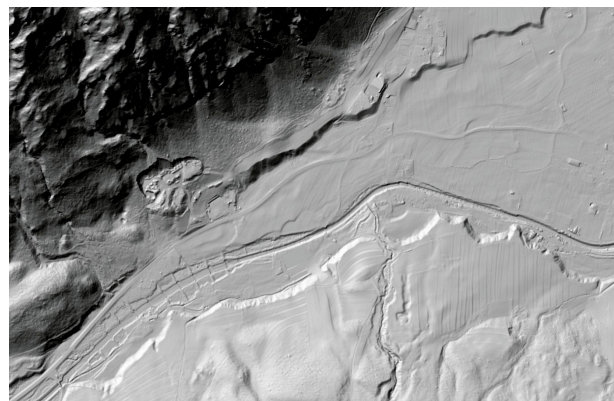


Bild 4: Terrassenkanten der Steinacher Achen

Impressum:

Herausgeber:

Bayerisches Landesamt für Umwelt (LfU)
Bürgermeister-Ulrich-Straße 160
86179 Augsburg

Telefon: 0821 9071-0
Telefax: 0821 9071-5556

Postanschrift:
Bayerisches Landesamt für Umwelt
86177 Augsburg
E-Mail: poststelle@lfu.bayern.de
Internet: www.lfu.bayern.de

Bearbeitung:

Bayerisches Landesamt für Umwelt (LfU)
Kontakt: [Info-Geotope](#)

Referenzen/Bildnachweis:

Geotope und Geotopschutz
Bayerisches Landesamt für Umwelt (LfU)
Hintergrundkarte/Digitales Geländemodell
[© Bayerische Vermessungsverwaltung](#)



Mit Förderung durch:



Europäische Union
Europäischer Fonds für
regionale Entwicklung