

## Nagelfluh-Aufschluss W von Ottobeuren

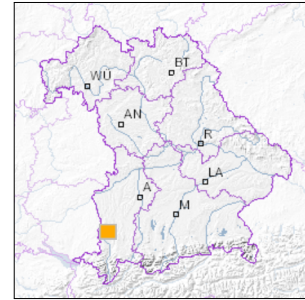


1 km

Maßstab 1:20.000

[UmweltAtlas Bayern: Angewandte Geologie](#)

Geotop-Nummer: 778A004



UTM-Koordinaten (Zone 32):

Ostwert: 595.390

Nordwert: 5.310.326

Geographische Koordinaten (WGS84)

Breitengrad: 47.939144° N

Längengrad: 10.277260° E

**Objekt-ID:** 8027GT000001

Bayerisches Bodeninformationssystem

Stand: 28.07.2020

### Objektlage und -größe

Gemeinde:	Ottobeuren
Landkreis/Stadt:	Unterallgäu
Topographische Karte (TK25):	8027 Memmingen
Geländehöhe:	720 m NN
Größe (Länge x Breite)	10 x 4 m
Fläche:	40 m <sup>2</sup>
Geologische Raumeinheit:	Iller-Lech-Region

### Kurzbeschreibung des Geotops

Südlich von Brüchlings sind noch einige Reste alter Nagelfluhbrüche erhalten. In den Brüchen sind kristallreiche Schotter des Frühglazials aufgeschlossen. Von unten nach oben nimmt die Anreicherung von Quarz, Quarzit und Hornstein ab, die Gerölle werden zum Hangenden hin gröber und kalkreicher. An der Sohle des Steinbruches befinden sich verfestigte Feinsande der Oberen Süßwassermolasse, in denen sich Fuchsbauten erkennen lassen.

## Beschreibung des Geotops

Aufschlussart:	Kiesgrube/Sandgrube
Erreichbarkeit:	zugänglich
Zustand/Nutzung:	tlw. verstürzt, zugewachsen

Nr.	Geototyp
1	Schichtfolge

Nr.	Geologie des Geotops	Chronostratigraphie des Geotops
1	Älteste Deckenschotter	Unterpleistozän
2	Obere Serie (V-OSM)	Miozän

Nr.	Petrographie des Geotops
1	Konglomerat

Nr.	Schutzstatus des Geotops
1	kein Schutzgebiet

Nr.	zum Geotop vorhandene Literatur
1	Roppelt (1988): Die Geologie der Umgebung von Obergünzburg im Allgäu (...)
2	Jerz et al. (1975): Zur Geologie des Iller-Mindel-Gebietes
3	Sinn (1972): Zur Stratigraphie und Paläogeographie des Prävürm (...)
4	Graul et al. (1950): Quartärexkursion durch die Iller-Riss- und Iller-Lech-Platte (...)
5	Eberl (1930): Die Eiszeitenfolge im nördlichen Alpenvorlande (...)

## Bewertung des Geotops

Stand: April 2024

### Bedeutung

Allgemein geowissenschaftlich:	bedeutend
Regionalgeologisch:	regional bedeutend
Öffentlich:	Exkursions-, Forschungs- und Lehrobjekt

### Zustand und Häufigkeit

Erhaltungszustand:	stark beeinträchtigt
Vergleichbare Geotope in der Region:	mehrfach (5 - 7 vergleichbare Geotope)
Regionen mit gleichartigen Geotopen:	selten (nur in einer geol. Region)

### Geowissenschaftlicher Wert

Einstufung*:	bedeutend
--------------	-----------

\* mögliche Einstufungen sind: geringwertig, bedeutend, wertvoll, besonders wertvoll

Vollbildansicht (Klick auf das Bild)



Bild 1



Bild 2

---

**Impressum:****Herausgeber:**

Bayerisches Landesamt für Umwelt (LfU)  
Bürgermeister-Ulrich-Straße 160  
86179 Augsburg

Telefon: 0821 9071-0  
Telefax: 0821 9071-5556

Postanschrift:  
Bayerisches Landesamt für Umwelt  
86177 Augsburg  
E-Mail: [poststelle@lfu.bayern.de](mailto:poststelle@lfu.bayern.de)  
Internet: [www.lfu.bayern.de](http://www.lfu.bayern.de)

**Bearbeitung:**

Bayerisches Landesamt für Umwelt (LfU)  
Kontakt: [Info-Geotope](#)

**Referenzen/Bildnachweis:**

Geotope und Geotopschutz  
Bayerisches Landesamt für Umwelt (LfU)  
Hintergrundkarte/Digitales Geländemodell  
© [Bayerische Vermessungsverwaltung](#)

**Mit Förderung durch:**

**Europäische Union**  
Europäischer Fonds für  
regionale Entwicklung