

Nagelfluh-Aufschluss SW von Ottobeuren

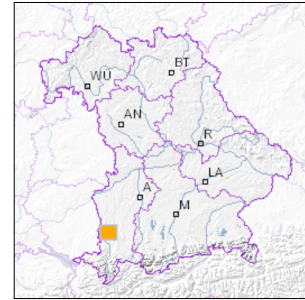


1 km

Maßstab 1:20.000

[UmweltAtlas Bayern: Angewandte Geologie](#)

Geotop-Nummer: 778A006



UTM-Koordinaten (Zone 32):

Ostwert: 596.326

Nordwert: 5.309.289

Geographische Koordinaten (WGS84)

Breitengrad: 47.929674° N

Längengrad: 10.289562° E

Objekt-ID: 8027GT000002

Bayerisches Bodeninformationssystem

Stand: 29.07.2020

Objektlage und -größe

| | |
|------------------------------|--------------------|
| Gemeinde: | Ottobeuren |
| Landkreis/Stadt: | Unterallgäu |
| Topographische Karte (TK25): | 8027 Memmingen |
| Geländehöhe: | 740 m NN |
| Größe (Länge x Breite) | 40 x 5 m |
| Fläche: | 200 m ² |
| Geologische Raumeinheit: | Iller-Lech-Region |

Kurzbeschreibung des Geotops

Dieser Aufschluss gilt als Typlokalität für "Ottobeurer Schotter", der nach Roppelt ein bekanntes Beispiel für periglaziale Ablagerungen darstellt. Seine zeitliche Einordnung ergibt sich aus der Überlagerung durch typische fluvioglaziale Schotter, die dort zur Günz-Eiszeit gerechnet werden. Kennzeichnend für diese Sedimente ist in den Geröllen ein hoher Kristallinanteil von bis zu 20 % sowie ein geringer Kalkanteil. Die Schotter sind umgelagerte Molassesedimente.

Beschreibung des Geotops

| | |
|------------------|-----------------------------|
| Aufschlussart: | Kiesgrube/Sandgrube |
| Erreichbarkeit: | zugänglich |
| Zustand/Nutzung: | tlw. verstürzt, zugewachsen |

| Nr. | Geototyp |
|-----|-------------------|
| 1 | Typlokalität |
| 2 | Geologische Orgel |
| 3 | Gesteinsart |
| | |
| | |
| | |
| | |

| Nr. | Geologie des Geotops | Chronostratigraphie des Geotops |
|-----|------------------------|---------------------------------|
| 1 | Älteste Deckenschotter | Unterpleistozän |
| | | |
| | | |
| | | |
| | | |

| Nr. | Petrographie des Geotops |
|-----|--------------------------|
| 1 | Konglomerat |
| | |
| | |

| Nr. | Schutzstatus des Geotops |
|-----|--------------------------|
| 1 | kein Schutzgebiet |
| | |
| | |

| Nr. | zum Geotop vorhandene Literatur |
|-----|--|
| 1 | Roppelt (1988): Die Geologie der Umgebung von Obergünzburg (...) |
| 2 | Stepp (1981): Das Böhener Feld - Ein Beitrag zum Altquartär (...) |
| 3 | Sinn (1972): Zur Stratigraphie und Paläogeographie des Prävürm (...) |
| 4 | Eberl (1930): Die Eiszeitenfolge im nördlichen Alpenvorlande (...) |
| | |

Bewertung des Geotops

Stand: April 2024

Bedeutung

| | |
|--------------------------------|---|
| Allgemein geowissenschaftlich: | bedeutend |
| Regionalgeologisch: | regional bedeutend |
| Öffentlich: | Exkursions-, Forschungs- und Lehrobjekt |

Zustand und Häufigkeit

| | |
|--------------------------------------|--|
| Erhaltungszustand: | gering beeinträchtigt |
| Vergleichbare Geotope in der Region: | selten (weniger als 5 vergleichbare Geotope) |
| Regionen mit gleichartigen Geotopen: | selten (nur in einer geol. Region) |

Geowissenschaftlicher Wert

Einstufung*: wertvoll

* mögliche Einstufungen sind: geringwertig, bedeutend, wertvoll, besonders wertvoll

Vollbildansicht (Klick auf das Bild)



Bild 1



Bild 2

Impressum:

Herausgeber:

Bayerisches Landesamt für Umwelt (LfU)
Bürgermeister-Ulrich-Straße 160
86179 Augsburg

Telefon: 0821 9071-0
Telefax: 0821 9071-5556

Postanschrift:
Bayerisches Landesamt für Umwelt
86177 Augsburg
E-Mail: poststelle@lfu.bayern.de
Internet: www.lfu.bayern.de

Bearbeitung:

Bayerisches Landesamt für Umwelt (LfU)
Kontakt: [Info-Geotope](#)

Referenzen/Bildnachweis:

Geotope und Geotopschutz
Bayerisches Landesamt für Umwelt (LfU)
Hintergrundkarte/Digitales Geländemodell
© [Bayerische Vermessungsverwaltung](#)



Mit Förderung durch:



Europäische Union
Europäischer Fonds für
regionale Entwicklung