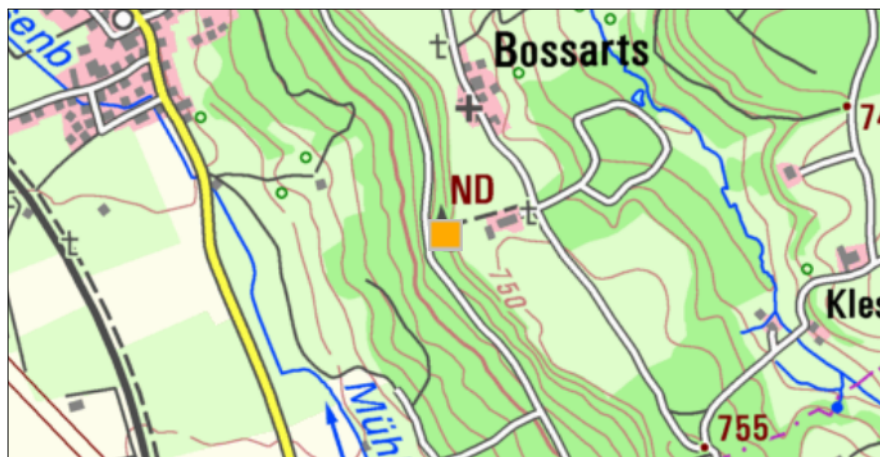


Geologische Orgeln SSW von Bossarts

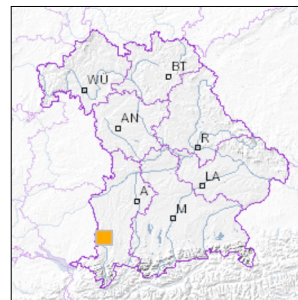


1 km

Maßstab 1:20.000

[UmweltAtlas Bayern: Angewandte Geologie](#)

■ Geotop-Nummer: 778R001



UTM-Koordinaten (Zone 32):

Ostwert: 594.142

Nordwert: 5.307.601

Geographische Koordinaten (WGS84)

Breitengrad: 47.914818° N

Längengrad: 10.259960° E

Objekt-ID: 8027GT000003

Bayerisches Bodeninformationssystem

Stand: 19.01.2022

Objektlage und -größe

Gemeinde:	Wolfertschwenden
Landkreis/Stadt:	Unterallgäu
Topographische Karte (TK25):	8027 Memmingen
Geländehöhe:	749 m NN
Größe (Länge x Breite)	20 x 2 m
Fläche:	40 m ²
Geologische Raumeinheit:	Iller-Lech-Region

Kurzbeschreibung des Geotops

Der kleine Weiler Bossarts wurde bekannt aufgrund seiner geologischen Orgeln und ist schon seit langem ein überregional berühmtes Naturdenkmal. An der etwa 15 Meter hohen Felswand sind zahlreiche Geologische Orgeln als röhrenförmige Strukturen in donauzeitlichen Konglomeraten mit einem Durchmesser bis 1,5 Meter zu erkennen. Aus den schlotartigen Hohlformen wurde die ehemalige Füllung, brauner Verwitterungslehm, herausgewaschen. Einige Schlote greifen sogar bis zur Grenze Quartär - Tertiär (= Obere Süßwassermolasse) hinunter. Dieser stratigraphische Übergang ist an kaum einer anderen Stelle um Memmingen so gut zugänglich.

Beschreibung des Geotops

Aufschlussart:	Hanganriss/Felswand
Erreichbarkeit:	zugänglich
Zustand/Nutzung:	gut erhalten

Nr.	Geototyp
1	Geologische Orgel
2	Schichtfolge

Nr.	Geologie des Geotops	Chronostratigraphie des Geotops
1	Ältere Deckenschotter (Günz)	Unterpleistozän
2	Obere Serie (V-OSM)	Miozän

Nr.	Petrographie des Geotops
1	Konglomerat
2	Sand

Nr.	Schutzstatus des Geotops
1	Naturdenkmal

Nr.	zum Geotop vorhandene Literatur
1	Scholz (2016): Bau und Werden der Allgäuer Landschaft (...)
2	Lempe (2012): Die geol. Verhältnisse ... Blatt Nr. 8027 Memmingen ... (Diss. TUM)

Bewertung des Geotops

Stand: April 2024

Bedeutung

Allgemein geowissenschaftlich:	bedeutend
Regionalgeologisch:	überregional bedeutend
Öffentlich:	Exkursions-, Forschungs- und Lehrobjekt

Zustand und Häufigkeit

Erhaltungszustand:	gering beeinträchtigt
Vergleichbare Geotope in der Region:	selten (weniger als 5 vergleichbare Geotope)
Regionen mit gleichartigen Geotopen:	selten (nur in einer geol. Region)

Geowissenschaftlicher Wert

Einstufung*:	wertvoll
--------------	----------

* mögliche Einstufungen sind: geringwertig, bedeutend, wertvoll, besonders wertvoll

Vollbildansicht (Klick auf das Bild)



Bild 1: Weg zum Geotop



Bild 2: Blick durch eine "geologische Orgel"



Bild 3: Hohlräume im verfestigten Schottermaterial. Absturzgefahr!



Bild 4: geschichteter Schmelzwasserschotter zu festem Konglomerat verbacken

Impressum:

Herausgeber:

Bayerisches Landesamt für Umwelt (LfU)
Bürgermeister-Ulrich-Straße 160
86179 Augsburg

Telefon: 0821 9071-0
Telefax: 0821 9071-5556

Postanschrift:
Bayerisches Landesamt für Umwelt
86177 Augsburg
E-Mail: poststelle@lfu.bayern.de
Internet: www.lfu.bayern.de

Bearbeitung:

Bayerisches Landesamt für Umwelt (LfU)
Kontakt: [Info-Geotope](#)

Referenzen/Bildnachweis:

Geotope und Geotopschutz
Bayerisches Landesamt für Umwelt (LfU)
Hintergrundkarte/Digitales Geländemodell
© [Bayerische Vermessungsverwaltung](#)



Mit Förderung durch:



Europäische Union
Europäischer Fonds für
regionale Entwicklung