

Terrasse zwischen Heimertingen und Fellheim

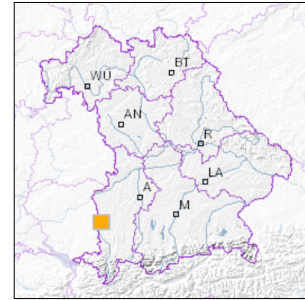


1 km

Maßstab 1:20.000

[UmweltAtlas Bayern: Angewandte Geologie](#)

■ Geotop-Nummer: 778R006



UTM-Koordinaten (Zone 32):

Ostwert: 585.794

Nordwert: 5.323.764

Geographische Koordinaten (WGS84)

Breitengrad: 48.061379° N

Längengrad: 10.151486° E

Objekt-ID: 7926GT000001

Bayerisches Bodeninformationssystem

Stand: 29.07.2020

Objektlage und -größe

Gemeinde:	Fellheim
Landkreis/Stadt:	Unterallgäu
Topographische Karte (TK25):	7926 Rot an der Rot
Geländehöhe:	575 m NN
Größe (Länge x Breite)	4.000 x 15 m
Fläche:	60.000 m ²
Geologische Raumeinheit:	Iller-Lech-Region

Kurzbeschreibung des Geotops

Sehr deutlich sichtbar überragt die würmeiszeitliche Niederterrasse den Talgrund um 13 m. Ein kurzer Abschnitt der Terrassenstufe ist aufgrund des Vorkommens von Gelbem Lein (*Linum Flavum*) als Naturdenkmal ausgewiesen.

Beschreibung des Geotops

Aufschlussart:	kein Aufschluss
Erreichbarkeit:	anfahrbar
Zustand/Nutzung:	gut erhalten

Nr.	Geototyp
1	Terrasse

Nr.	Geologie des Geotops	Chronostratigraphie des Geotops
1	Niederterrassenschotter	Oberpleistozän
2	Postglazial-, Donau-/Main-Schotter	Holozän

Nr.	Petrographie des Geotops
1	Schotter

Nr.	Schutzstatus des Geotops
1	Naturdenkmal

Nr.	zum Geotop vorhandene Literatur
1	Jerz et al. (1975): Erl. z. Geolog. Übersichtskarte d. Iller-Mindel-Gebietes

Bewertung des Geotops

Stand: April 2024

Bedeutung

Allgemein geowissenschaftlich:	bedeutend
Regionalgeologisch:	lokal bedeutend
Öffentlich:	Exkursions-, Forschungs- und Lehrobjekt

Zustand und Häufigkeit

Erhaltungszustand:	gering beeinträchtigt
Vergleichbare Geotope in der Region:	selten (weniger als 5 vergleichbare Geotope)
Regionen mit gleichartigen Geotopen:	häufig (in über 4 geol. Regionen)

Geowissenschaftlicher Wert

Einstufung*:	bedeutend
--------------	-----------

* mögliche Einstufungen sind: geringwertig, bedeutend, wertvoll, besonders wertvoll

Vollbildansicht (Klick auf das Bild)



Bild 1



Bild 2

Impressum:

Herausgeber:

Bayerisches Landesamt für Umwelt (LfU)
Bürgermeister-Ulrich-Straße 160
86179 Augsburg

Telefon: 0821 9071-0
Telefax: 0821 9071-5556

Postanschrift:
Bayerisches Landesamt für Umwelt
86177 Augsburg
E-Mail: poststelle@lfu.bayern.de
Internet: www.lfu.bayern.de

Bearbeitung:

Bayerisches Landesamt für Umwelt (LfU)
Kontakt: [Info-Geotope](#)

Referenzen/Bildnachweis:

Geotope und Geotopschutz
Bayerisches Landesamt für Umwelt (LfU)
Hintergrundkarte/Digitales Geländemodell
© [Bayerische Vermessungsverwaltung](#)



Mit Förderung durch:



Europäische Union
Europäischer Fonds für
regionale Entwicklung