

## Manganschiefer der Allgäu-Formation im Rappenalptal

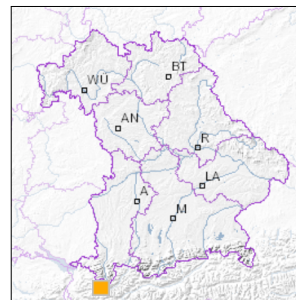


1 km

Maßstab 1:20.000

[UmweltAtlas Bayern: Angewandte Geologie](#)

■ Geotop-Nummer: 780A044



UTM-Koordinaten (Zone 32):

Ostwert: 589.531

Nordwert: 5.236.370

Geographische Koordinaten (WGS84)

Breitengrad: 47.274687° N

Längengrad: 10.183718° E

**Objekt-ID:** 8727GT015001

Bayerisches Bodeninformationssystem

Stand: 28.09.2022

### Objektlage und -größe

Gemeinde:	Oberstdorf
Landkreis/Stadt:	Oberallgäu
Topographische Karte (TK25):	8727 Biberkopf
Geländehöhe:	1723 m NN
Größe (Länge x Breite)	50 x 5 m
Fläche:	250 m <sup>2</sup>
Geologische Raumeinheit:	Allgäuer Alpen

### Kurzbeschreibung des Geotops

Im hintersten Rappenalptal SW von Oberstdorf quert der Almweg von der Speicherhütte zur Trifthütte bei etwa 1.720 m tiefschwarze Tonsteine. Sie fallen sowohl durch ihre dunkle Farbe als auch durch glänzend polierte Flächen und stahlblaue Beschläge auf. Es handelt sich um die Manganschiefer der Mittleren Allgäu-Formation. Den Tonsteinen sind cm- bis dm-mächtig Sandsteine zwischengelagert.

Neben Mangan, das sich allerdings kaum in sichtbaren Mineralien zeigt, enthalten die Manganschiefer hier gelegentlich winzige idiomorphe Quarzkristalle. Sie verraten sich bei sorgfältiger Suche durch ihr Aufblitzen im Sonnenlicht.

Von der Endhaltestelle der Buslinie in Birgsau sind es etwas über 3 Stunden und 770 Höhenmeter bis zum Geotop. Schneller ist es mit dem Mountainbike zu erreichen, ab der Speicherhütte aber nur noch auf breitem, aber teils felsigem Weg.

## Beschreibung des Geotops

Aufschlussart:	Böschung
Erreichbarkeit:	abgelegen
Zustand/Nutzung:	gut erhalten

Nr.	Geototyp
1	Gesteinsart
2	Schichtfolge
3	Mineralien

Nr.	Geologie des Geotops	Chronostratigraphie des Geotops
1	Allgäu-Schichten	Jura

Nr.	Petrographie des Geotops
1	Tonstein
2	Sandstein

Nr.	Schutzstatus des Geotops
1	Naturschutzgebiet
2	Landschaftsschutzgebiet
3	FFH-Gebiet

Nr.	zum Geotop vorhandene Literatur
1	Germann (1972): Verbreitung und Entstehung manganreicher Gesteine im Jura ...
2	Krainer et al. (1994): Jurassische Beckenentwicklung ... Manganerz-Genese.

## Bewertung des Geotops

Stand: April 2024

### Bedeutung

Allgemein geowissenschaftlich:	bedeutend
Regionalgeologisch:	lokal bedeutend
Öffentlich:	heimatkundlich/touristisch bedeutend

### Zustand und Häufigkeit

Erhaltungszustand:	nicht beeinträchtigt
Vergleichbare Geotope in der Region:	selten (weniger als 5 vergleichbare Geotope)
Regionen mit gleichartigen Geotopen:	selten (nur in einer geol. Region)

### Geowissenschaftlicher Wert

Einstufung\*: wertvoll

\* mögliche Einstufungen sind: geringwertig, bedeutend, wertvoll, besonders wertvoll

Vollbildansicht (Klick auf das Bild)



Bild 1



Bild 2



Bild 3

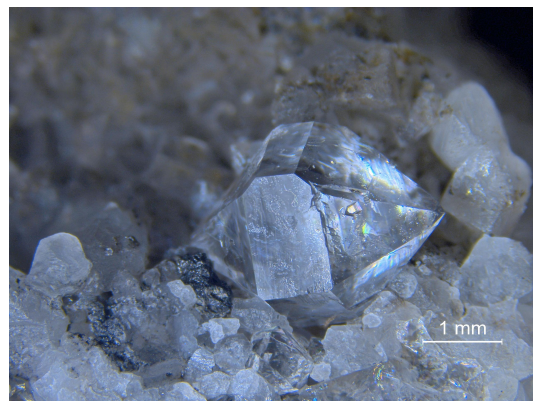


Bild 4

---

**Impressum:**

**Herausgeber:**

Bayerisches Landesamt für Umwelt (LfU)  
Bürgermeister-Ulrich-Straße 160  
86179 Augsburg

Telefon: 0821 9071-0  
Telefax: 0821 9071-5556

Postanschrift:  
Bayerisches Landesamt für Umwelt  
86177 Augsburg  
E-Mail: [poststelle@lfu.bayern.de](mailto:poststelle@lfu.bayern.de)  
Internet: [www.lfu.bayern.de](http://www.lfu.bayern.de)

**Bearbeitung:**

Bayerisches Landesamt für Umwelt (LfU)  
Kontakt: [Info-Geotope](#)

**Referenzen/Bildnachweis:**

Geotope und Geotopschutz  
Bayerisches Landesamt für Umwelt (LfU)  
Hintergrundkarte/Digitales Geländemodell  
© [Bayerische Vermessungsverwaltung](#)



**Mit Förderung durch:**



**Europäische Union**  
Europäischer Fonds für  
regionale Entwicklung