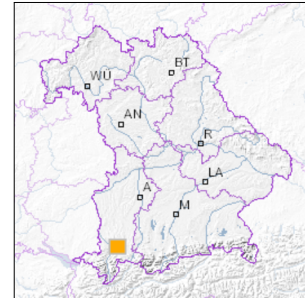


## Eiszerfallandschaft SE von Hochgreut



Geotop-Nummer: 780R026



UTM-Koordinaten (Zone 32):

Ostwert: 609.071

Nordwert: 5.289.005

Geographische Koordinaten (WGS84)

Breitengrad: 47.745185° N

Längengrad: 10.455029° E

**Objekt-ID:** 8228GT000010

Bayerisches Bodeninformationssystem

Stand: 01.10.2020

### Objektlage und -größe

Gemeinde:	Betzigau
Landkreis/Stadt:	Oberallgäu
Topographische Karte (TK25):	8228 Wildpoldsried
Geländehöhe:	845 m NN
Größe (Länge x Breite)	800 x 600 m
Fläche:	480.000 m <sup>2</sup>
Geologische Raumeinheit:	Iller-Lech-Jungmoränenregion

### Kurzbeschreibung des Geotops

Im überwiegend weidewirtschaftlich genutzten Gelände gelegen zeigt diese Eiszerfallandschaft ein sehr unruhiges Relief. Mehrere, z. T. anmoorige Toteislöcher und ein ausgeprägter Kame-Hügel sind erkennbar.

## Beschreibung des Geotops

Aufschlussart:	kein Aufschluss
Erreichbarkeit:	anfahrbar
Zustand/Nutzung:	gut erhalten, stellenweise nass/anmoorig, landwirtschaftlich genutzt

Nr.	Geotoptyp
1	Eiszerfallslandschaft
2	Kames
3	Toteisloch

Nr.	Geologie des Geotops	Chronostratigraphie des Geotops
1	Spätglaziale Terrassen- und Deltaschotter	Oberpleistozän

Nr.	Petrographie des Geotops
1	Schotter

Nr.	Schutzstatus des Geotops
1	FFH-Gebiet

Nr.	zum Geotop vorhandene Literatur

## Bewertung des Geotops

Stand: April 2024

### Bedeutung

Allgemein geowissenschaftlich:	bedeutend
Regionalgeologisch:	lokal bedeutend
Öffentlich:	Exkursions-, Forschungs- und Lehrobjekt

### Zustand und Häufigkeit

Erhaltungszustand:	nicht beeinträchtigt
Vergleichbare Geotope in der Region:	selten (weniger als 5 vergleichbare Geotope)
Regionen mit gleichartigen Geotopen:	mehrfach (in 2 - 4 geol. Regionen)

### Geowissenschaftlicher Wert

Einstufung\*: wertvoll

\* mögliche Einstufungen sind: geringwertig, bedeutend, wertvoll, besonders wertvoll

Vollbildansicht (Klick auf das Bild)



Bild 1



Bild 2



Bild 3

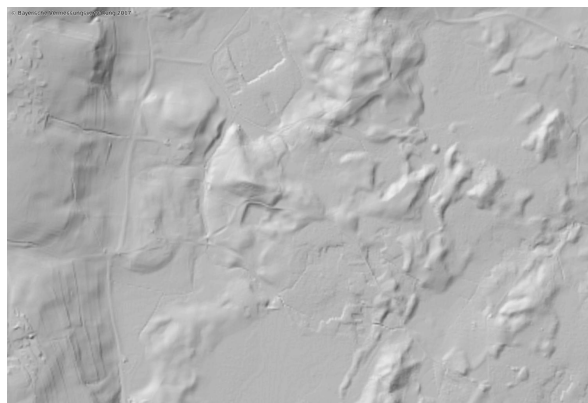


Bild 4

---

**Impressum:**

**Herausgeber:**

Bayerisches Landesamt für Umwelt (LfU)  
Bürgermeister-Ulrich-Straße 160  
86179 Augsburg

Telefon: 0821 9071-0  
Telefax: 0821 9071-5556

Postanschrift:  
Bayerisches Landesamt für Umwelt  
86177 Augsburg  
E-Mail: [poststelle@lfu.bayern.de](mailto:poststelle@lfu.bayern.de)  
Internet: [www.lfu.bayern.de](http://www.lfu.bayern.de)

**Bearbeitung:**

Bayerisches Landesamt für Umwelt (LfU)  
Kontakt: [Info-Geotope](#)

**Referenzen/Bildnachweis:**

Geotope und Geotopschutz  
Bayerisches Landesamt für Umwelt (LfU)  
Hintergrundkarte/Digitales Geländemodell  
© [Bayerische Vermessungsverwaltung](#)



**Mit Förderung durch:**



**Europäische Union**  
Europäischer Fonds für  
regionale Entwicklung