

## Molasselandschaft zwischen Niedersonthofen und Eckarts

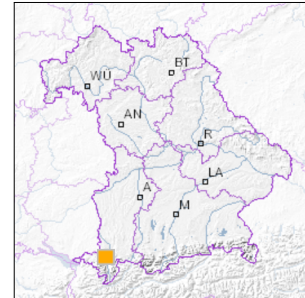


1 km

Maßstab 1:20.000

[UmweltAtlas Bayern: Angewandte Geologie](#)

■ Geotop-Nummer: 780R028



UTM-Koordinaten (Zone 32):

Ostwert: 592.171

Nordwert: 5.274.417

Geographische Koordinaten (WGS84)

Breitengrad: 47.616590° N

Längengrad: 10.226550° E

**Objekt-ID:** 8327GT000008

Bayerisches Bodeninformationssystem

Stand: 01.10.2020

### Objektlage und -größe

Gemeinde:	Waltenhofen
Landkreis/Stadt:	Oberallgäu
Topographische Karte (TK25):	8327 Buchenberg
Geländehöhe:	810 m NN
Größe (Länge x Breite)	4.000 x 2.000 m
Fläche:	8.000.000 m <sup>2</sup>
Geologische Raumeinheit:	Allgäuer Molasse-Vorberge

### Kurzbeschreibung des Geotops

Zwischen Niedersonthofen und Eckarts liegt eine markante Landschaft aus WSW-ENE-gerichteten Molasserippen. Glaziale Erosion hat weiche Molassemergel ausgeschürft, die härteren Sandsteine und Konglomerate freigestellt und überschleift. Im Norden liegen Weißach-, im Süden Steigbach-Schichten der Unteren Süßwassermolasse. Zwischen den Rippen liegt würmzeitliche Grundmoräne mit vereinzelt Moorbildungen.

In Gopprechts sind an dem Hügel östlich der Kirche Weißbachschichten aufgeschlossen.

## Beschreibung des Geotops

Aufschlussart:	Felshang/Felskuppe
Erreichbarkeit:	anfahrbar
Zustand/Nutzung:	gut erhalten, zugewachsen, landwirtschaftlich genutzt, forstwirtschaftlich genutzt

Nr.	Geotoptyp
1	Felskuppe
2	Gesteinsart

Nr.	Geologie des Geotops	Chronostratigraphie des Geotops
1	Würm-Moräne	Oberpleistozän
2	Steigbach-Schichten (F-USM)	Oberoligozän
3	Weißach-Schichten (F-USM)	Oberoligozän

Nr.	Petrographie des Geotops
1	Konglomerat
2	Sandstein
3	Mergelstein

Nr.	Schutzstatus des Geotops
1	kein Schutzgebiet

Nr.	zum Geotop vorhandene Literatur
1	Jerz & Ziegler (1983): Quartär und Molasse im voralpinen Westallgäu (Exkursion F ...
2	Jerz (1974): Erläuterungen zur GK25, Bl. 8327

## Bewertung des Geotops

Stand: April 2024

### Bedeutung

Allgemein geowissenschaftlich: bedeutend  
 Regionalgeologisch: regional bedeutend  
 Öffentlich: heimatkundlich/touristisch bedeutend

### Zustand und Häufigkeit

Erhaltungszustand: gering beeinträchtigt  
 Vergleichbare Geotope in der Region: selten (weniger als 5 vergleichbare Geotope)  
 Regionen mit gleichartigen Geotopen: selten (nur in einer geol. Region)

### Geowissenschaftlicher Wert

Einstufung\*: wertvoll

\* mögliche Einstufungen sind: geringwertig, bedeutend, wertvoll, besonders wertvoll

Vollbildansicht (Klick auf das Bild)



Bild 1



Bild 2



Bild 3

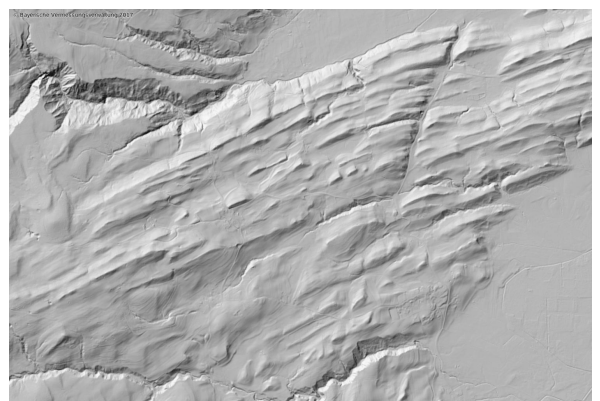


Bild 4

---

**Impressum:**

**Herausgeber:**

Bayerisches Landesamt für Umwelt (LfU)  
Bürgermeister-Ulrich-Straße 160  
86179 Augsburg

Telefon: 0821 9071-0  
Telefax: 0821 9071-5556

Postanschrift:  
Bayerisches Landesamt für Umwelt  
86177 Augsburg  
E-Mail: [poststelle@lfu.bayern.de](mailto:poststelle@lfu.bayern.de)  
Internet: [www.lfu.bayern.de](http://www.lfu.bayern.de)

**Bearbeitung:**

Bayerisches Landesamt für Umwelt (LfU)  
Kontakt: [Info-Geotope](#)

**Referenzen/Bildnachweis:**

Geotope und Geotopschutz  
Bayerisches Landesamt für Umwelt (LfU)  
Hintergrundkarte/Digitales Geländemodell  
© [Bayerische Vermessungsverwaltung](#)



**Mit Förderung durch:**



**Europäische Union**  
Europäischer Fonds für  
regionale Entwicklung