

## Angewandte Geologie

### Steigbach-Schichten am Osterdorfer Wasserfall E von Oberstauften

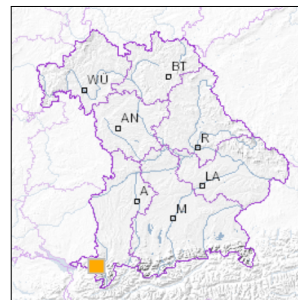


1 km

Maßstab 1:20.000

[UmweltAtlas Bayern: Angewandte Geologie](#)

■ Geotop-Nummer: 780R047



UTM-Koordinaten (Zone 32):

Ostwert: 583.434

Nordwert: 5.266.954

Geographische Koordinaten (WGS84)

Breitengrad: 47.550643° N

Längengrad: 10.108887° E

**Objekt-ID:** 8426GT015002

Bayerisches Bodeninformationssystem

Stand: 05.10.2020

#### Objektlage und -größe

Gemeinde:	Oberstauften
Landkreis/Stadt:	Oberallgäu
Topographische Karte (TK25):	8426 Oberstauften
Geländehöhe:	815 m NN
Größe (Länge x Breite)	100 x 50 m
Fläche:	5.000 m <sup>2</sup>
Geologische Raumeinheit:	Allgäuer Molasse-Vorberge

#### Kurzbeschreibung des Geotops

Der Osterdorfer Wasserfall stürzt über eine Felsstufe aus Konglomerat der Steigbach-Schichten etwa 35 m in die Tiefe. Der Wasserfall kann trockenen Fußes "hintergangen" werden. Das Wasser stürzt über die steil in den Hang einfallenden Konglomerate (Nordflügel der Horn-Mulde) auf weiche Mergel.

## Beschreibung des Geotops

Aufschlussart:	Hanganriss/Felswand
Erreichbarkeit:	abgelegen
Zustand/Nutzung:	gut erhalten

Nr.	Geotoptyp
1	Wasserfall

Nr.	Geologie des Geotops	Chronostratigraphie des Geotops
1	Steigbach-Schichten (F-USM)	Oberoligozän

Nr.	Petrographie des Geotops
1	Konglomerat

Nr.	Schutzstatus des Geotops
1	Naturpark

Nr.	zum Geotop vorhandene Literatur
1	<a href="https://www.allgaeu-ausfluege.de/07_osterdorfer_wasserfall.htm">https://www.allgaeu-ausfluege.de/07_osterdorfer_wasserfall.htm</a> (zuletzt aufgerufen 05.10.2020)
2	Vollmayr (1958): Geologische Karte von Bayern 1 : 25.000 Blatt 8426 Oberstaufen

## Bewertung des Geotops

Stand: April 2024

### Bedeutung

Allgemein geowissenschaftlich:	bedeutend
Regionalgeologisch:	lokal bedeutend
Öffentlich:	heimatkundlich/touristisch bedeutend

### Zustand und Häufigkeit

Erhaltungszustand:	nicht beeinträchtigt
Vergleichbare Geotope in der Region:	selten (weniger als 5 vergleichbare Geotope)
Regionen mit gleichartigen Geotopen:	selten (nur in einer geol. Region)

### Geowissenschaftlicher Wert

Einstufung\*: wertvoll

\* mögliche Einstufungen sind: geringwertig, bedeutend, wertvoll, besonders wertvoll

Vollbildansicht (Klick auf das Bild)



Bild 1



Bild 2

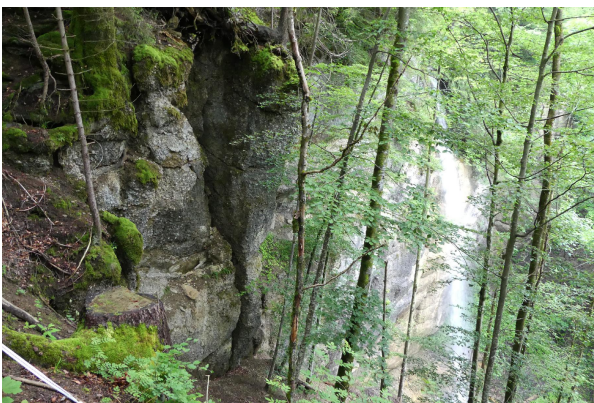


Bild 3



Bild 4

---

**Impressum:**

**Herausgeber:**

Bayerisches Landesamt für Umwelt (LfU)  
Bürgermeister-Ulrich-Straße 160  
86179 Augsburg

Telefon: 0821 9071-0  
Telefax: 0821 9071-5556

Postanschrift:  
Bayerisches Landesamt für Umwelt  
86177 Augsburg  
E-Mail: [poststelle@lfu.bayern.de](mailto:poststelle@lfu.bayern.de)  
Internet: [www.lfu.bayern.de](http://www.lfu.bayern.de)

**Bearbeitung:**

Bayerisches Landesamt für Umwelt (LfU)  
Kontakt: [Info-Geotope](#)

**Referenzen/Bildnachweis:**

Geotope und Geotopschutz  
Bayerisches Landesamt für Umwelt (LfU)  
Hintergrundkarte/Digitales Geländemodell  
© [Bayerische Vermessungsverwaltung](#)



**Mit Förderung durch:**



**Europäische Union**  
Europäischer Fonds für  
regionale Entwicklung