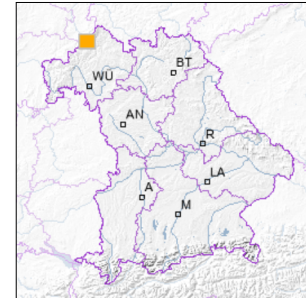


Ehem. Barytbergwerk "Grube Marie" SW von Wildflecken



Geotop-Nummer: 672G001



UTM-Koordinaten (Zone 32):

Ostwert: 562.990

Nordwert: 5.579.437

Geographische Koordinaten (WGS84)

Breitengrad: 50.363625° N

Längengrad: 9.885626° E

1 km

Maßstab 1:20.000

[UmweltAtlas Bayern: Angewandte Geologie](#)

Objekt-ID: 5625GT000005

Bayerisches Bodeninformationssystem

Stand: 07.09.2022

Objektlage und -größe

Gemeinde:	Wildflecken
Landkreis/Stadt:	Bad Kissingen
Topographische Karte (TK25):	5625 Wildflecken
Geländehöhe:	620 m NN
Größe (Länge x Breite)	50 x 2 m
Fläche:	100 m ²
Geologische Raumeinheit:	Rhön

Kurzbeschreibung des Geotops

In insgesamt 3 alten Stollen, von denen einer gesprengt wurde (zwei sind noch zugänglich, aber durch Gitter gesichert), wurde größtenteils vor dem Krieg Baryt bergmännisch gewonnen. Stratigraphisch liegen die Barytvorkommen im Mittleren Buntsandstein, ihre Entstehung ist wahrscheinlich hydrothermalen Art. Ein Anschauungsstollen kann nach Voranmeldung besichtigt werden (Info im Haus der Schwarzen Berge in Oberbach).

Beschreibung des Geotops

Aufschlussart:	Tunnel/Stollen/Schacht
Erreichbarkeit:	zugänglich
Zustand/Nutzung:	gut erhalten

Nr.	Geototyp
1	Stollen
2	Mineralien

Nr.	Geologie des Geotops	Chronostratigraphie des Geotops
1	Schwerspatgang	Phanerozoikum
2	Hardeggen-Folge	Untertrias

Nr.	Petrographie des Geotops
1	Gangmineralisation
2	Sandstein

Nr.	Schutzstatus des Geotops
1	Landschaftsschutzgebiet
2	Naturpark

Nr.	zum Geotop vorhandene Literatur

Bewertung des Geotops

Stand: Juni 2026

Bedeutung

Allgemein geowissenschaftlich:	bedeutend
Regionalgeologisch:	regional bedeutend
Öffentlich:	heimatkundlich/touristisch bedeutend

Zustand und Häufigkeit

Erhaltungszustand:	nicht beeinträchtigt
Vergleichbare Geotope in der Region:	selten (weniger als 5 vergleichbare Geotope)
Regionen mit gleichartigen Geotopen:	mehrfach (in 2 - 4 geol. Regionen)

Geowissenschaftlicher Wert

Einstufung*: wertvoll

* mögliche Einstufungen sind: geringwertig, bedeutend, wertvoll, besonders wertvoll

Vollbildansicht (Klick auf das Bild)



Bild 1: Mundloch



Bild 2: Inschrift



Bild 3: Blick in den Schautollen



Bild 4: Baryt

Impressum:

Herausgeber:

Bayerisches Landesamt für Umwelt (LfU)
Bürgermeister-Ulrich-Straße 160
86179 Augsburg

Telefon: 0821 9071-0
Telefax: 0821 9071-5556

Postanschrift:
Bayerisches Landesamt für Umwelt
86177 Augsburg
E-Mail: poststelle@lfu.bayern.de
Internet: www.lfu.bayern.de

Bearbeitung:

Bayerisches Landesamt für Umwelt (LfU)
Kontakt: [Info-Geotope](#)

Referenzen/Bildnachweis:

Geotope und Geotopschutz
Bayerisches Landesamt für Umwelt (LfU)
Hintergrundkarte/Digitales Geländemodell
© [Bayerische Vermessungsverwaltung](#)



Mit Förderung durch:



Europäische Union
Europäischer Fonds für
regionale Entwicklung