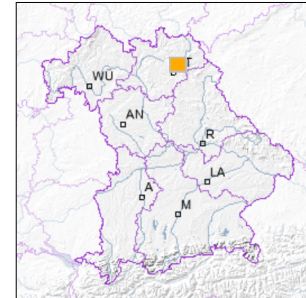


Alaunbergwerk im Rother Park bei Bad Berneck



■ Geotop-Nummer: 472G004



UTM-Koordinaten (Zone 32):

Ostwert: 691.326

Nordwert: 5.546.731

Geographische Koordinaten (WGS84)

Breitengrad: 50.042083° N

Längengrad: 11.672145° E

1 km

Maßstab 1:20.000

[UmweltAtlas Bayern: Angewandte Geologie](#)

Objekt-ID: 5936GT000013

Bayerisches Bodeninformationssystem

Stand: 21.01.2020

Objektlage und -größe

| | |
|------------------------------|--------------------------------|
| Gemeinde: | Bad Berneck i.Fichtelgebirge |
| Landkreis/Stadt: | Bayreuth |
| Topographische Karte (TK25): | 5936 Bad Berneck i.Fichtelgeb. |
| Geländehöhe: | 420 m NN |
| Größe (Länge x Breite) | 50 x 20 m |
| Fläche: | 1.000 m ² |
| Geologische Raumeinheit: | Münchberger Gneismasse |

Kurzbeschreibung des Geotops

Der Stollen der 1841 aufgelassenen Alaungrube "Beständiges Glück" liegt im dendrologischen Garten "Rother Park". Alexander von Humboldt testete hier bei einer Befahrung selbst entwickelte Gerätschaften (Geleucht und ein "Atemgerät"). Der noch auf ca. 170 m befahrbare Stollen ist nicht öffentlich zugänglich. Oberhalb des Stollens befindet sich ein Schacht mit rekonstruierter Kaue und Haspelanlage. Erläuterungstafeln informieren über das Bergwerk.

Beschreibung des Geotops

| | |
|------------------|------------------------|
| Aufschlussart: | Tunnel/Stollen/Schacht |
| Erreichbarkeit: | zugänglich |
| Zustand/Nutzung: | gut erhalten |

| Nr. | Geototyp |
|-----|----------|
| 1 | Stollen |
| 2 | Schacht |
| | |
| | |
| | |
| | |
| | |

| Nr. | Geologie des Geotops | Chronostratigraphie des Geotops |
|-----|--------------------------|---------------------------------|
| 1 | Bunte Tonschiefer (Thür) | Oberdevon |
| 2 | Diabastuff, -brekzie | Oberdevon |
| | | |
| | | |
| | | |
| | | |

| Nr. | Petrographie des Geotops |
|-----|--------------------------|
| 1 | Tonschiefer |
| | |
| | |

| Nr. | Schutzstatus des Geotops |
|-----|--------------------------|
| 1 | Landschaftsschutzgebiet |
| 2 | Naturpark |
| | |

| Nr. | zum Geotop vorhandene Literatur |
|-----|---|
| 1 | Stettner (1977): Erläuterungen zur GK25, Bl. 5936 |
| | |
| | |
| | |

Bewertung des Geotops

Stand: Mai 2025

Bedeutung

| | |
|--------------------------------|--------------------------------------|
| Allgemein geowissenschaftlich: | bedeutend |
| Regionalgeologisch: | lokal bedeutend |
| Öffentlich: | heimatkundlich/touristisch bedeutend |

Zustand und Häufigkeit

| | |
|--------------------------------------|--|
| Erhaltungszustand: | gering beeinträchtigt |
| Vergleichbare Geotope in der Region: | selten (weniger als 5 vergleichbare Geotope) |
| Regionen mit gleichartigen Geotopen: | selten (nur in einer geol. Region) |

Geowissenschaftlicher Wert

Einstufung*: bedeutend

* mögliche Einstufungen sind: geringwertig, bedeutend, wertvoll, besonders wertvoll

Vollbildansicht (Klick auf das Bild)



Bild 1



Bild 2



Bild 3



Bild 4

Impressum:

Herausgeber:

Bayerisches Landesamt für Umwelt (LfU)
Bürgermeister-Ulrich-Straße 160
86179 Augsburg

Telefon: 0821 9071-0
Telefax: 0821 9071-5556

Postanschrift:
Bayerisches Landesamt für Umwelt
86177 Augsburg
E-Mail: poststelle@lfu.bayern.de
Internet: www.lfu.bayern.de

Bearbeitung:

Bayerisches Landesamt für Umwelt (LfU)
Kontakt: [Info-Geotope](#)

Referenzen/Bildnachweis:

Geotope und Geotopschutz
Bayerisches Landesamt für Umwelt (LfU)
Hintergrundkarte/Digitales Geländemodell
© [Bayerische Vermessungsverwaltung](#)



Mit Förderung durch:



Europäische Union
Europäischer Fonds für
regionale Entwicklung