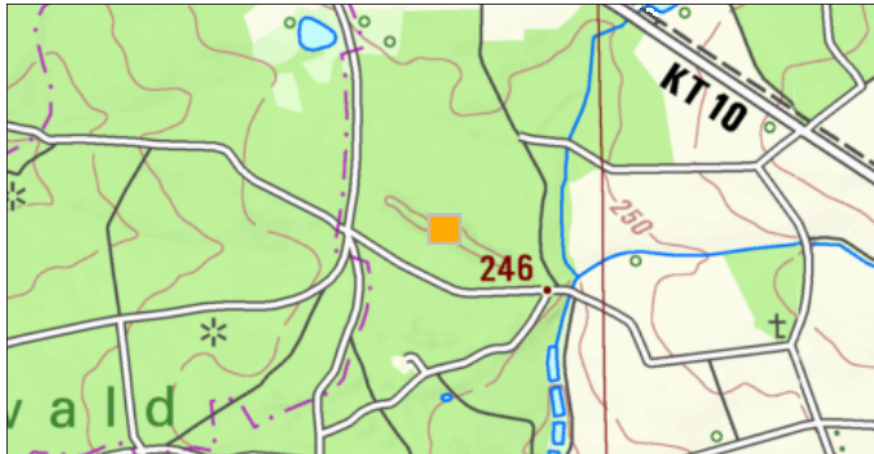


Angewandte Geologie

Dünen im Michelheidewald NW von Wiesentheid

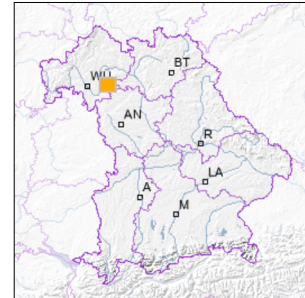


1 km

Maßstab 1:20.000

[UmweltAtlas Bayern: Angewandte Geologie](#)

Geotop-Nummer: 675R001



UTM-Koordinaten (Zone 32):

Ostwert: 594.914

Nordwert: 5.517.851

Geographische Koordinaten (WGS84)

Breitengrad: 49.805590° N

Längengrad: 10.319076° E

Objekt-ID: 6127GT000002

Bayerisches Bodeninformationssystem

Stand: 07.09.2022

Objektlage und -größe

Gemeinde:	Wiesentheid
Landkreis/Stadt:	Kitzingen
Topographische Karte (TK25):	6127 Volkach
Geländehöhe:	250 m NN
Größe (Länge x Breite)	400 x 20 m
Fläche:	8.000 m²
Geologische Raumeinheit:	Östliche Fränkische Platten

Kurzbeschreibung des Geotops

Im Michelheidewald haben sich über dem Lettenkeuper spät- oder postglazial ein Dünenfeld und eine Flugsanddecke gebildet. In dem bewaldeten Gebiet "Gauwitzen" finden sich auf langen Strecken NW-gerichtete Dünen, daneben kommen im Gebiet "Fladig" aber auch andere Dünenformen vor (mehrere Einzeldünen und zwei bogige Dünenkämme).

Beschreibung des Geotops

Aufschlussart: kein Aufschluss
 Erreichbarkeit: zugänglich
 Zustand/Nutzung: zugewachsen

Nr.	Geototyp
1	Dünenfeld

Nr.	Geologie des Geotops	Chronostratigraphie des Geotops
1	Flugsand, Dünen	Quartär

Nr.	Petrographie des Geotops
1	Sand

Nr.	Schutzstatus des Geotops
1	Vogelschutzgebiet

Nr.	zum Geotop vorhandene Literatur
1	Schwarzmeier (1983): Erläuterungen zur GK25, Bl. 6127

Bewertung des Geotops

Stand: Dezember 2025

Bedeutung

Allgemein geowissenschaftlich:	bedeutend
Regionalgeologisch:	regional bedeutend
Öffentlich:	heimatkundlich/touristisch bedeutend

Zustand und Häufigkeit

Erhaltungszustand:	nicht beeinträchtigt
Vergleichbare Geotope in der Region:	selten (weniger als 5 vergleichbare Geotope)
Regionen mit gleichartigen Geotopen:	häufig (in über 4 geol. Regionen)

Geowissenschaftlicher Wert

Einstufung*:	bedeutend
--------------	-----------

* mögliche Einstufungen sind: geringwertig, bedeutend, wertvoll, besonders wertvoll

Vollbildansicht (Klick auf das Bild)



Bild 1



Bild 2

Impressum:

Herausgeber:

Bayerisches Landesamt für Umwelt (LfU)
Bürgermeister-Ulrich-Straße 160
86179 Augsburg

Telefon: 0821 9071-0
Telefax: 0821 9071-5556

Postanschrift:
Bayerisches Landesamt für Umwelt
86177 Augsburg
E-Mail: poststelle@lfu.bayern.de
Internet: www.lfu.bayern.de

Bearbeitung:

Bayerisches Landesamt für Umwelt (LfU)
Kontakt: [Info-Geotope](#)

Referenzen/Bildnachweis:

Geotope und Geotopschutz
Bayerisches Landesamt für Umwelt (LfU)
Hintergrundkarte/Digitales Geländemodell
[© Bayerische Vermessungsverwaltung](#)



Mit Förderung durch:



Europäische Union
Europäischer Fonds für
regionale Entwicklung